

SVEDBERGS®

S

N

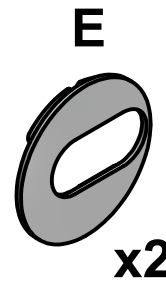
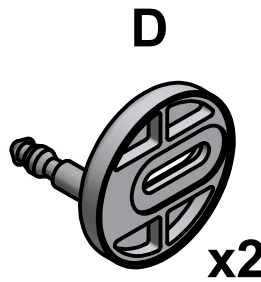
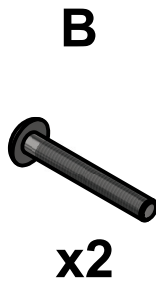
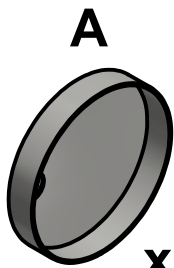
DK

FI

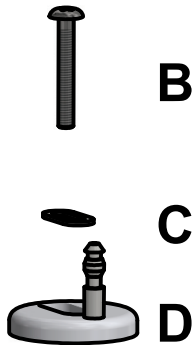
GB

RU

90171, 90172



1



S Dra skruvarna så löst att infästningen (D) fortfarande går att justera.

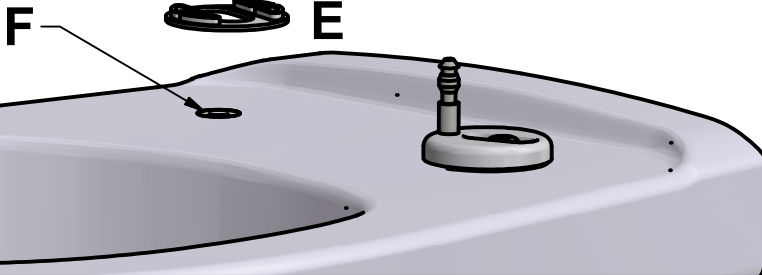
N Dra skruene så løst at innfatningen (D) fortsatt er mulig å justere.

DK Skru skruerne så løst at det stadig (D) går at justere.

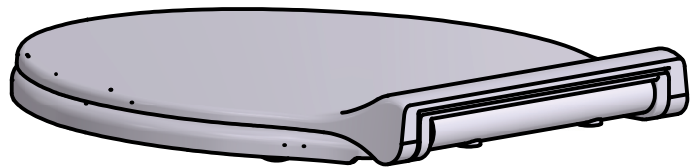
FI Kiristä ruuveja vain sen verran, että kiinnitystä vielä pystyy säätämään.

GB Loosely tighten the screws to allow adjustments of the fittings (D).

RU Затягивайте шурупы в такой степени, чтобы их можно было все таки регулировать.



2



Klick!



För garantivillkor se vår hemsida www.svedbergs.se
For garantibetingelser, besøk vår hjemmesiden www.svedbergs.no
For garantibetingelser, besøg vår hjemmeside www.svedbergs.dk

Katso takuuehtomme kotisivuiltamme www.svedbergs.fi
For warranty conditions, please see our website www.svedbergs.com
Смотрите наши условия гарантии на веб-сайте www.svedbergs.fi

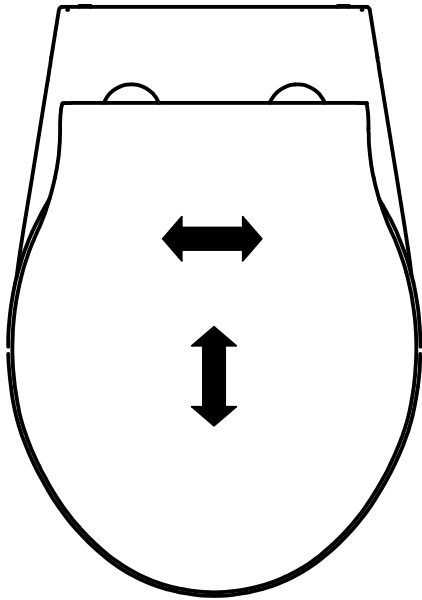
SVEDBERGS®

Svedbergs i Dalstorp AB, Verkstadsvägen 1, 514 63 Dalstorp, SWEDEN

0321-53 30 00, kundtjanst@svedbergs.se, info@svedbergs.se

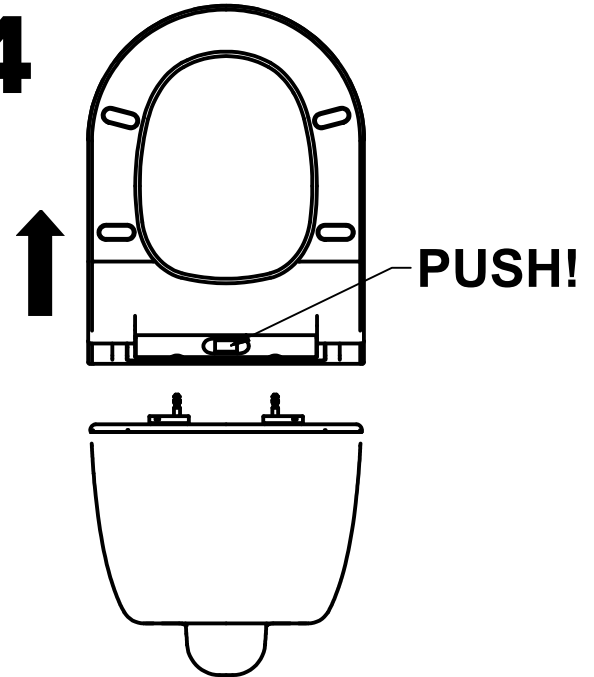
www.svedbergs.se, www.svedbergs.no, www.svedbergs.dk, www.svedbergs.fi, www.svedbergs.com

3

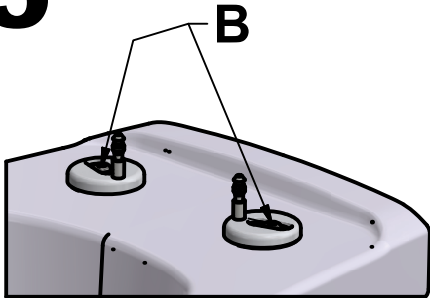


- S** Justera in sitsen på plats.
- N** Still inn setet på plass.
- DK** Justere sædet ind på plads.
- FI** Säädä kansi paikalleen.
- GB** Adjust the seat into correct position.
- RU** Отрегулируйте правильно крышу на место.

4



5



- S** Skruva nu åt skruvarna fullt.
- N** Skru nå fast skruene.
- DK** Skru skruerne ordentligt fast.
- FI** Kiristä sitten ruuvit.
- GB** Firmly tighten the screws.
- RU** Затем закрутите шурупы.

6

