

TVM300-150 Shower column

TVM300 Brushed Nickel

Artikkelnummer

TVM300 Brushed Nickel - 9424205
TVM300 Krom - 9424203 (NRF.nr:4230535)
TVM300 Oksiderende Messing - 9424204
TVM300 Brushed Black Chrome - 9424212
TVM300 Black Chrome - 9424213 (NRF.nr:4230724)
TVM300 Honey Gold - 9424206
TVM300 Oksiderende Kobber - 9424207 (NRF.nr:4230609)
TVM300 Matt Sort - 9424208 (NRF.nr:4230768)

Takdusj med trykk- og termostatstyrt dusjbatteri.



Rengjøring

Overflaten tørkes av med en myk klut og lunkent vann, evt også mild såpe. Unngå basiske, sure kalkløsende eller slipende rengjøringsmidler.

Messing og kobber er materialer som med tiden får en vakker patina. Hverken messing, kobber eller grottesco bør poleres/pusses. De øvrige overflatene beholder sin glans, og overflaten Honey Gold får sin dype farge av 2-3% ekte gull.

Avkalking

Strålesamlere samt spylehoder skal regelmessig avkalkes ved å legges i et eddikbad et par timer. Skulle kalkflekker oppstå, bruk eukalyptusolje og myk klut.

Smøring

Smør kun med silikonfett.

Vedlikehold

Besøk vår [YouTube kanal](#) → der du finner instruksjonsfilmer for bytte av keramisk innmat, bytte av perlator mm.

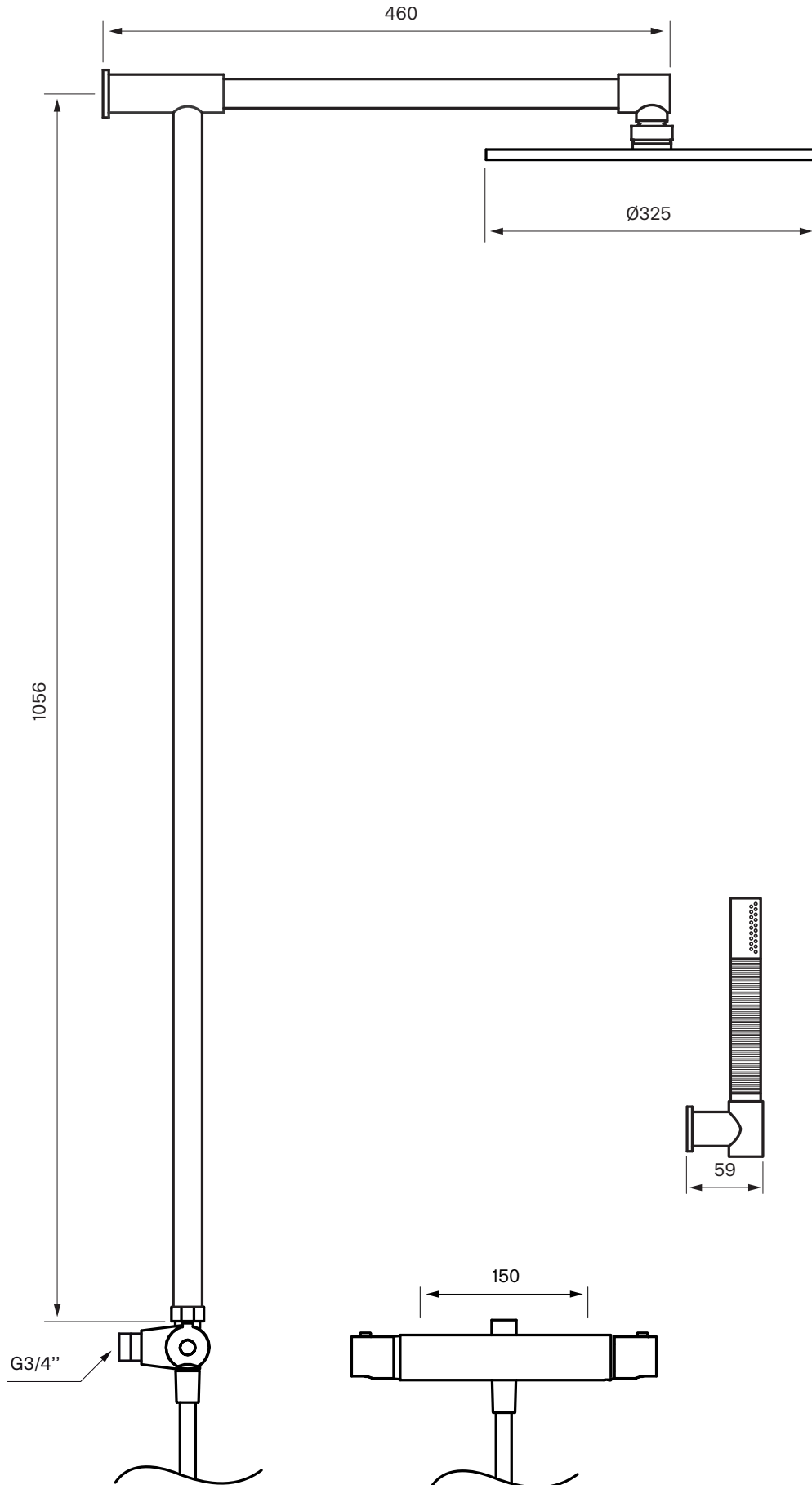
Spesifikasjoner

- 2
- M26x1,5
- 3/4"
- 460 mm

Dimensjoner/Vekt

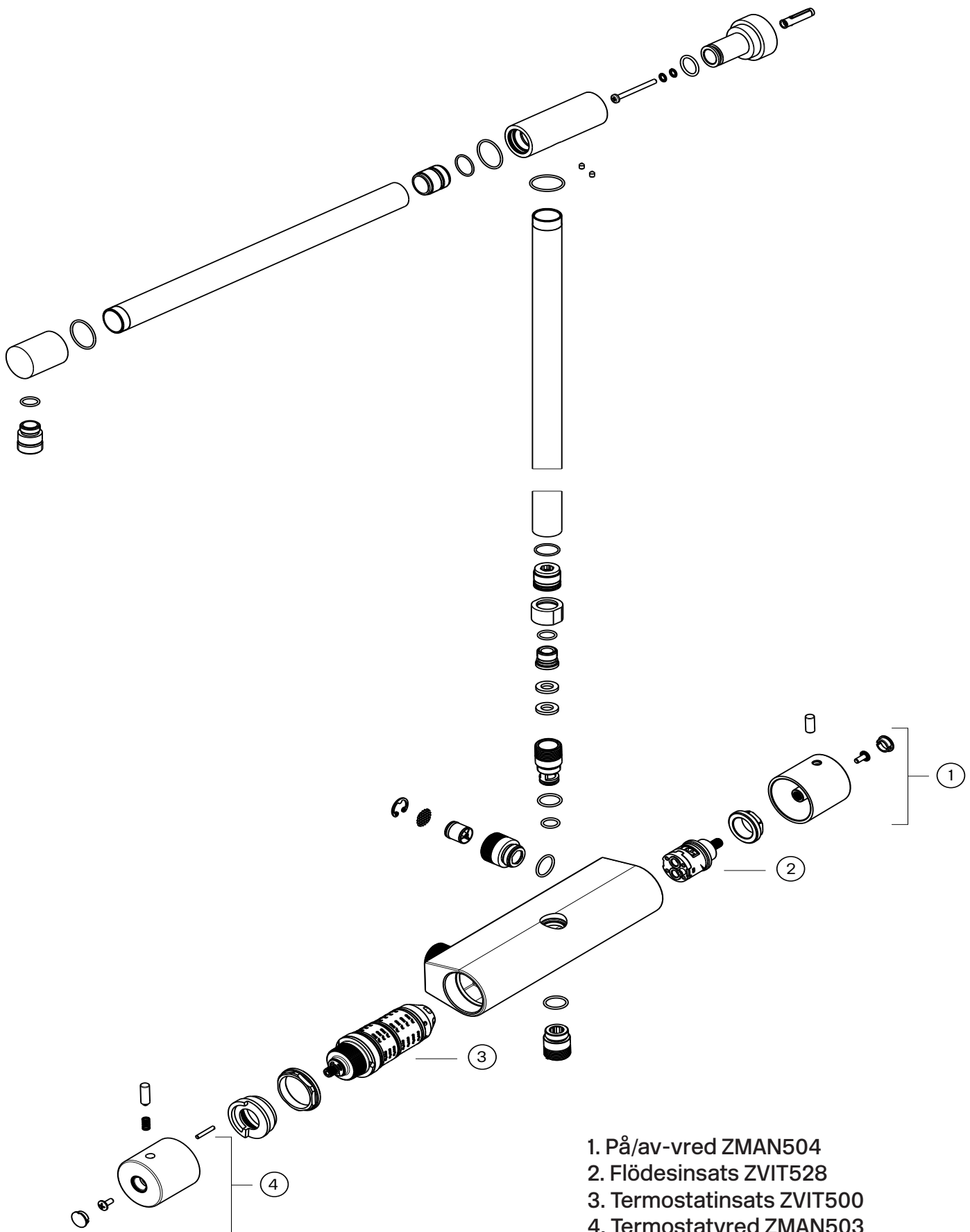
- 1500 mm
- 325 mm
- 623 mm
- 1116 mm
- 300 mm
- 1146 mm

Tapwell



Tapwell

Sprängskiss



1. På/av-vred ZMAN504
2. Flödesinsats ZVIT528
3. Termostatinsats ZVIT500
4. Termostatvred ZMAN503