

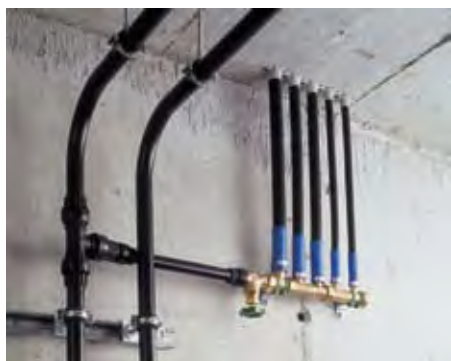


Armaturjonsson

- akkurat sånn proffe rørleggere vil ha det

JRG Sanipex MT[®]

RØRSYSTEM FOR DRIKKEVANN, KJØLING, VARME OG TRYKKLUFT



JRG Sanipex MT[®]

www.armaturjonsson.no

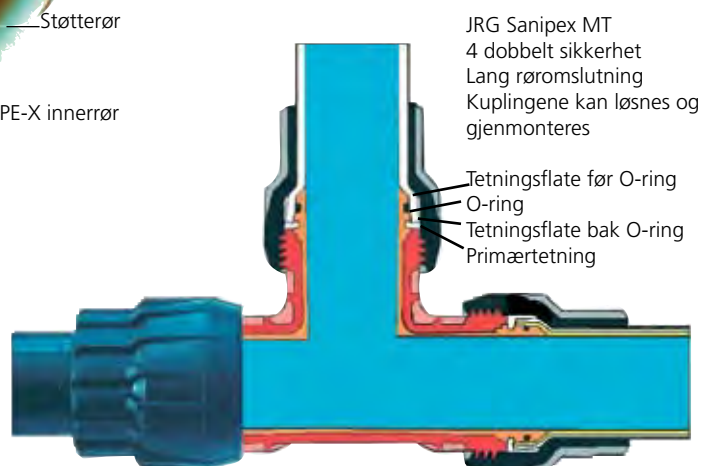
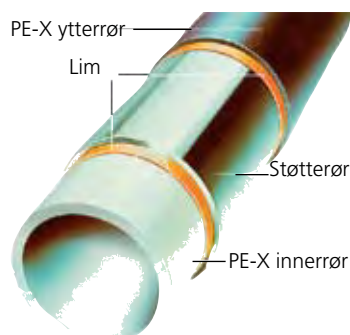
Moderne bygningsteknologi

JRG Sanipex MT® er det nye formstabile installasjonssystemet av kunststoff fra JRG. Det består av forbindelsesrør i flere lag og omfatter et moderne, komplett program med høyteknologiske kuplinger. For å kunne møte de strenge kravene til kvalitet og mekanisk styrke er systemet fremstilt ved hjelp av en nyutviklet metode med sprøytetøping av 2 lag kunststoff. Resultatet blir en "del-i-del" som tilkoples et utblokket forbindelsesrør med en klemring. I tillegg til en 4-dobbel tetning og fullt gjennomløp, kan alle kuplinger demonteres og monteres gang på gang. Dette gir store fordeler med hensyn til utvidelser og tilpasninger. Bruk av enkelt standardverktøy bidrar til en rask og sikker montering. Den innvendige sammenkoblingen av rør og kupling uten skjøter gir ikke bakteriekulturer store sjanser!

JRG Sanipex MT® kompletterer det klassiske installasjonssystemet JRG Sanipex® til et system for hele huset! Sammen med avstengningsventilen som tilkoples direkte, kan ledningsstrukturen installeres fagmessig, raskt og økonomisk.

Fordeler

- Fullt gjennomløp i kuplingen
- Rask, enkel og sikker montering
- Kuplinger med 4-dobbel tetning
- Materialer som kan gjenvinnes
- Kuplinger kan løsnes og monteres
- Formstabil
- Korrosjonsfritt
- Ingen kalkavleiring
- Meget driftssikkert
- Lang levetid



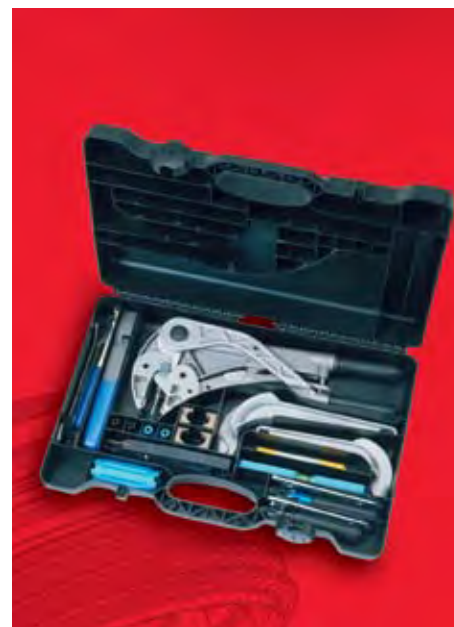
Fagmessige installasjoner

Riktig verktøy til et hvert formål

- 1 Hydraulikkaggregat
- 2 Utblokkingsverktøy d16 - d40
- 3 Skrallemomentnøkkel d16 - d40
- 4 Kontranøkkel d16 - d40
- 5 Rørkutter d16 - d40
- 6 Hydraulisk bøyevekt d16 - d40

Montasjekoffert

Inneholder en utblokkingsstang med utskiftbare innsatser for to dimensjoner og to rørtyper. Sjabloner for manuell bøying d16 - d20 og skrallemomentnøkkel med kontranøkkel.



Komplett utvalg

MT-rør: Inner og ytterør av polyetylen (PE-X), bærerør av aluminium. Leveres i dimensjonene fra 6 til 40mm.



2-lags teknologi "del-i-del"

Det benyttes varmtvannsbestandig kunststoff i T-rørets innvendige vannførende lag, samt i bend og skjøtekuplinger. Utsiden er utført i slagfast kunststoff.



To systemer som utfyller hverandre

Enten det gjelder JRG Sanipex MT® formstabile rør eller JRG Sanipex® fleksible PE-X rør; de to systemene kan kombineres og åpner dermed nye perspektiver!



JRG Sanipex MT® Systemdeler

Et komplett utvalg av systemdeler som bend, T-rør, kuplinger, armaturkuplinger, overganger osv sørger for en høy grad av sikkerhet ved alle typer av installasjoner.





Et eksempel på overgang fra Sanipex MT til Sanipex Classic

Armaturljønsson har vært på markedet siden 1970 og har de siste 15 årene etablert seg som en av de ledende innen rørsystemer for tappevann og varme innendørs. I tillegg har vi et bredt program av proffarmatur som servant- dusj- og toalettarmatur til offentlige bygg. Vår tredje produktgruppe, installasjonsmateriell, består av nødvendige detaljer for å gjøre enhver montasje på en rask og effektiv måte.

Bedriften er sertifisert i henhold til ISO9001 og miljøstandarden ISO14001. Armaturljønsson har alltid lagt betydelig vekt på kvalitet og utvikling. Det er et klart mål for oss å holde en lederposisjon i markedet. Armaturljønsson skal ikke bare være en stor leverandør, men også en støttespiller for norsk rørleggerbransje.

Det betyr at vi både skal tilby det beste av komponenter og systemer, og de beste rådgivere som bransjen kan oppdrive!

11059 - 08.04.2011



Armaturljønsson

Armaturljønsson AS - Postboks 39 Økern, 0508 OSLO - E-mail firmapost@armaturljønsson.no