

## ARM587 Kitchen mixer

---

ARM587 Krom

---

### Artikkelnummer

ARM587 Krom - 9426380  
ARM587 Mattsvart - 9426378  
ARM587 Oksiderende Messing - 9426377  
ARM587 Oksiderende Kobber - 9426381  
ARM587 Bronze - 9426385  
ARM587 Graphite - 9426398  
ARM587 Black Chrome - 9426386  
ARM587 Honey Gold - 9426382  
ARM587 Brushed Black Chrome - 9426384  
ARM587 Brushed Honey Gold - 9426383  
ARM587 Brushed Nickel - 9424523

---

Kjøkkenbatteri med avstengning for oppvaskmaskin og uttrekkbar hånddusj.



## Rengjøring

Overflaten tørkes av med en myk klut og lunkent vann, evt også mild såpe. Unngå basiske, sure kalkløsende eller slipende rengjøringsmidler.

Messing og kobber er materialer som med tiden får en vakker patina. Hverken messing, kobber eller grottesco bør poleres/pusses. De øvrige overflatene beholder sin glans.

## OBS!

Våre kjøkkenkummer er PVD-behandlet og vil ikke oksidere.

Din vask vil få riper, det er unngåelig. For å begrense riper bør bruk av harde eller skarpe gjenstander på overflaten unngås. Unngå også å sette varme stekepanner og gryter i vasken. Skurepulver, stålull ol sliter på overflaten og kan forårsake rust. Ripet som oppstår avtar over tid og blir en naturlig del av patinaen som utvikler seg. Glansen i rustfritt stål vedvarer til tross for riper.

Unngå sterke løsninger av mineralsyrer og visse organiske syrer som kan forårsake korrosjon på rustfritt stål. Kloropløsninger og sølvpoleringer bør også unngås.

Påse at rester etter syreholdig mat og væske skylles grundig bort (juice, eddik, sennep, salt, etc.).

## Avkalking

Strålesamlere samt spylehoder skal regelmessig avkalkes ved å legges i et eddikbad et par timer. Skulle kalkflekker oppstå, bruk eukalyptusolje og myk klut.

## Smøring

Smør kun med silikonfett.

## Vedlikehold

Besøk vår [YouTube kanal](#) → der du finner instruksjonsfilmer for bytte av keramisk innmat, bytte av perlator mm.

---

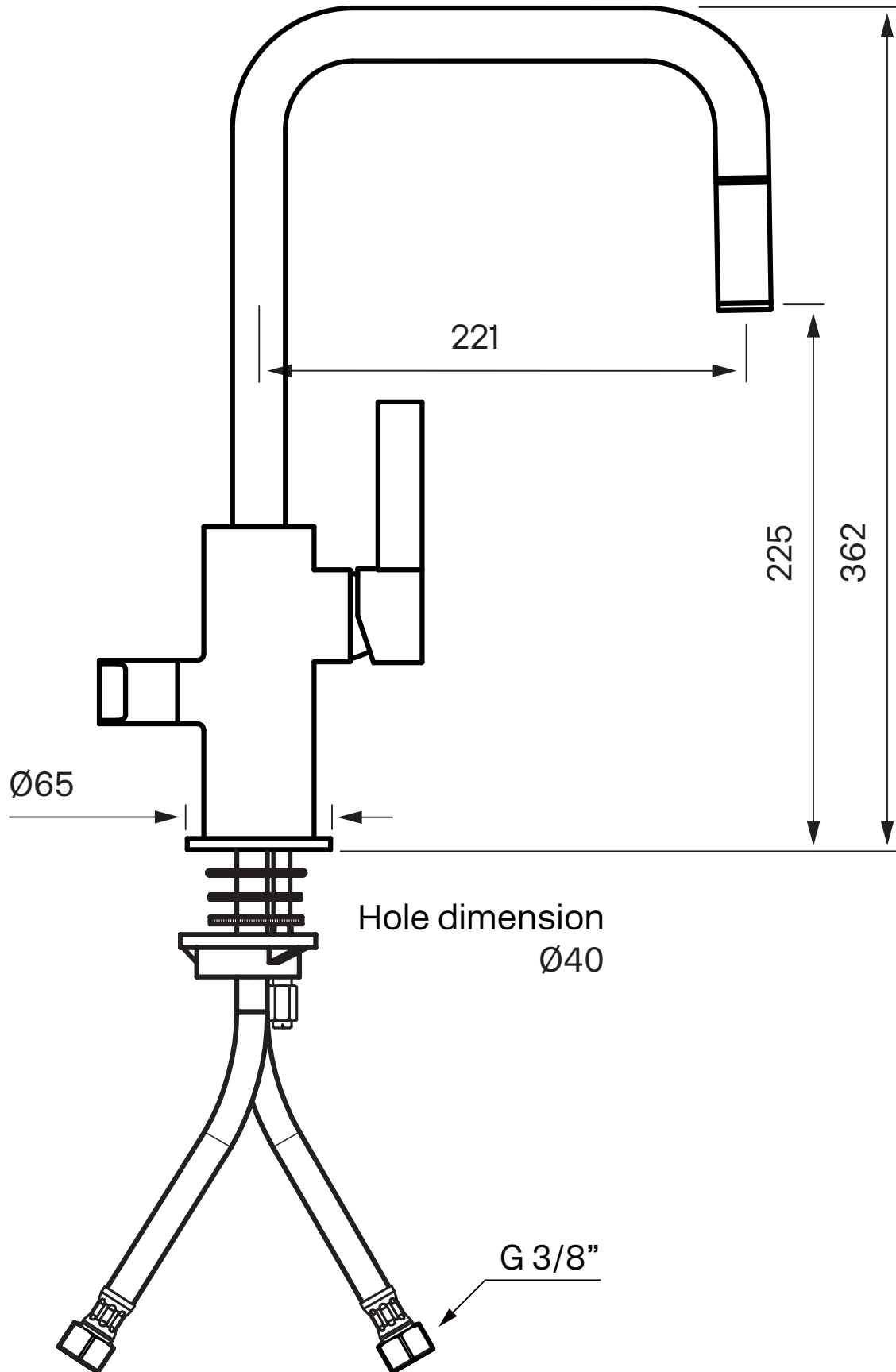
## Spesifikasjoner

Antal utgående forbindelser - 1  
Dimensjon innløp - 10 mm alt. 3/8"  
Strømningsklasse - PCA 8L/min  
Lengde på fremspring på utløpsstuss - 221 mm  
Med avstenging for oppvaskmaskin - Ja  
Sperrbar tut - 90°, 60°, 120°, 150°, 180°, 210°, 240°, 270°  
Svingbar tut - Ja

## Dimensjoner/Vekt

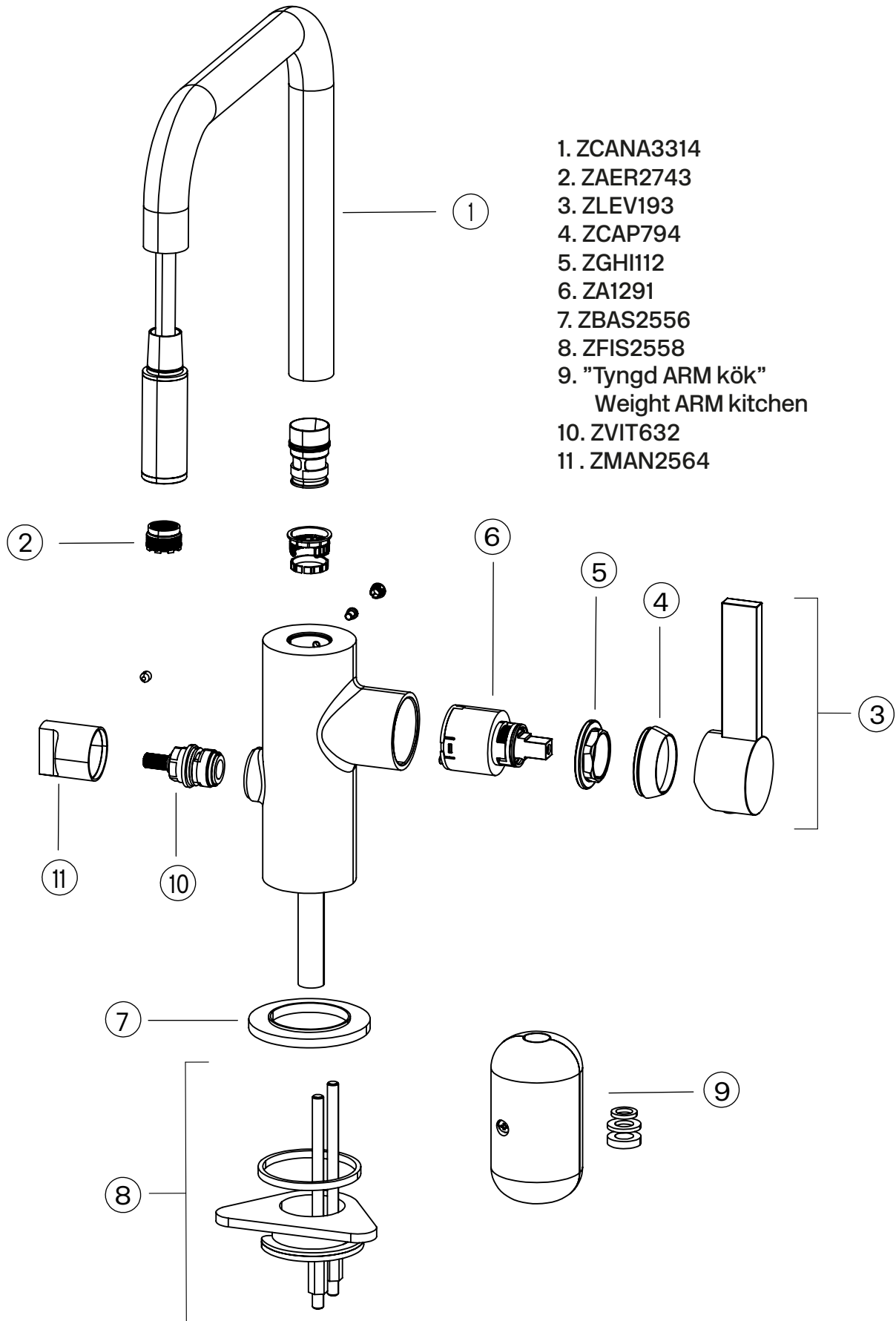
Emballasje- Dybde - 635 mm  
Emballasje- Bredde - 270 mm  
Emballasje- Høyde - 75 mm  
Emballasje- Nettovekt - 4,30 kg  
Produkt-Bredde - 65 mm  
Produkt- Høyde - 362 mm

# Tapwell



# Tapwell

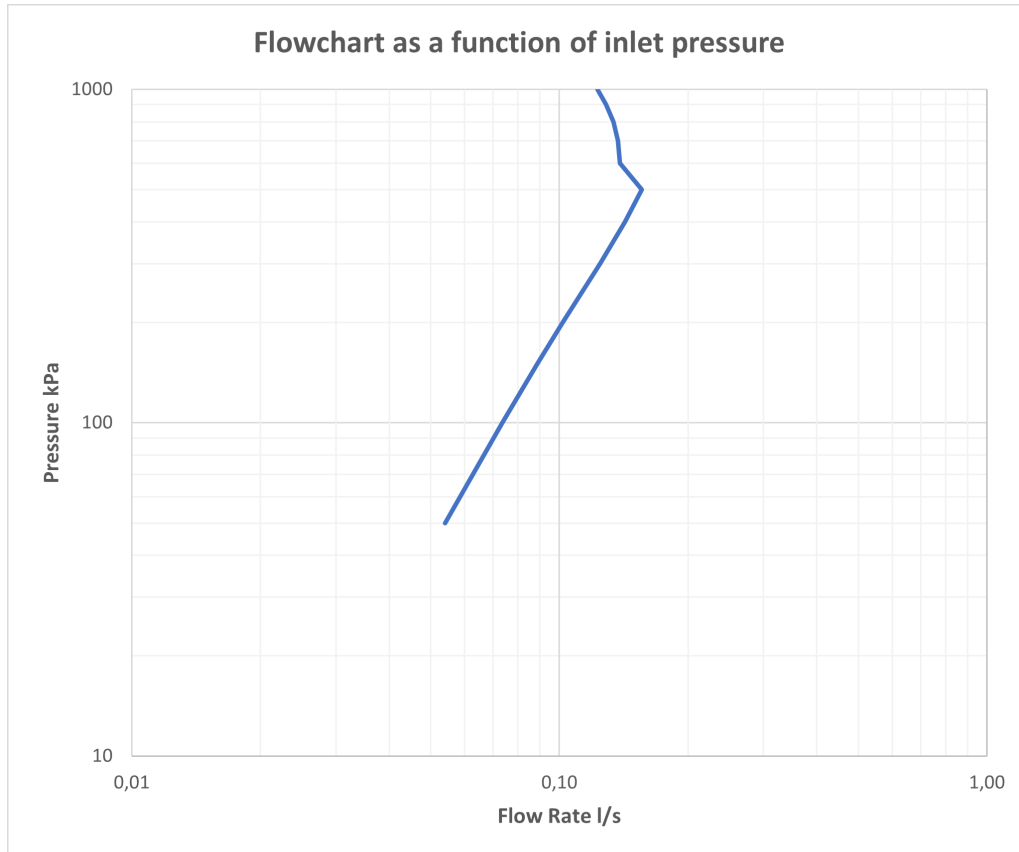
EXPLOSION DRAWING



1. ZCANA3314
2. ZAER2743
3. ZLEV193
4. ZCAP794
5. ZGHI112
6. ZA1291
7. ZBAS2556
8. ZFIS2558
9. "Tyngd ARM kök"  
Weight ARM kitchen
10. ZVIT632
11. ZMAN2564

## FLOWCHART

ARM587



## DATA

Pressure (kPa)	Flow lit/min	Flow lit/s
50	3,2	0,05
100	4,4	0,07
150	5,3	0,09
200	6,1	0,10
300	7,5	0,12
400	8,5	0,14
500	9,4	0,16
600	8,3	0,14
700	8,2	0,14
800	8,0	0,13
900	7,7	0,13
1000	7,4	0,12