



Model 1

DRIFT & VEDLIKEHOLD (FDV)

Usage and maintenance

NO / EN

Model 1



Slukoverdel med påsveiset mansjett

Inkluderer leppepakning, slukmansjett og vannlås.

NRF 3411003

Slukpotter med Ø75 mm valgfritt utløp

Kommer som side-, bunn- eller skrått utløp.

NRF 3411004, 3411005, 3411006

Gjenbrukbart Monteringsverktøy

Kommer med vater, og måleskala for gulv.

NRF 3411001

NO

Slidedrain Model 1 er et universalsluk designet i henhold til EN 1253-1, belastningsklasse K3.

Produktserien Model 1 er et norskprodusert gulvsluk i resirkulert plast som består av to komponenter og et verktøy; Tre ulike Slukpotter, en høydejusterbar Slukoverdel, og et gjenbrukbart Monteringsverktøy.

EN

Slidedrain Model 1 is for domestical use, designed according to EN 1253-1, load rating K3.

The Model 1 product line is a norwegian-made floor drain from recycled plastic, consisting of two components and a tool; three different Gullies, an height adjustable Upper Part, and a reusable Installation Tool.



Scan QR-koden for installasjonsvideoer og for mer informasjon.

Scan the QR-code for installation videos and for more information.

Rengjøring av vannlåsen

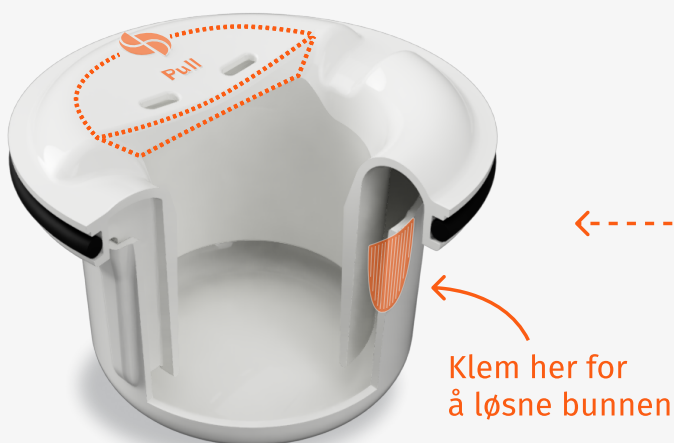
Vannlåsen og sluket bør renses hvert halvår, eller ved behov. Følg de fire stegene under.

- 1 Løsne vannlåsen fra sluket ved å dra i håndtaket merket med "Pull".
- 2 Del vannlåsen ved å klemme sammen de to stiplede områdene på underdelen, og dra over- og underdelen fra hverandre.
- 3 Spyl delene med vann for å fjerne smuss. Benytt en børste der smuset sitter fast.
- 4 Monter vannlåsen ved å dytte de to delene sammen til du hører et klikk. Fukt pakningen og dytt den tilbake i slukpotta.

Cleaning of the water trap

The water trap and the drain should be rinsed every six months, or when necessary. Follow the four steps beneath.

- 1 Detach the water trap by pulling the handle marked "Pull".
- 2 Separate the parts of the water trap by pressing the rippled areas together and pulling the parts apart.
- 3 Rinse the water trap with water. Use a brush if the dirt has hardened.
- 4 Reassemble by pushing the parts together until you hear a click. Lubricate the sealing and push it back into the gully.



Produktspesifikasjoner og vedlikehold

Products specifications and maintenance

Monteringsverktøy | Installation Tool

NRF	3411001
Høydejustering Height adjustment	0-40 mm
DN forskalingsring DN. molding ring	Ø178 mm
DN kjerne DN core	Ø144 mm
Materiale Material	Recycled PP + PMMA

Vedlikehold | Maintenance

Monteringsverktøyet må renses godt mellom bruk for å oppnå optimalt resultat. Vask av smuss med vann og pirk bort rester.

The Installation Tool needs to be rinsed after use to be able to achieve optimal results. Rinse the tool with water to wash away dirt, and scrape of hardened residuals.

Slukoverdel | The Upper Part

NRF	3411003
Klassifisering Classification	K3, EN 1253-1
Høydejustering Height adjustment	0-40 mm
DN flens DN flange	Ø176 mm
Slukmansjett Sheet membrane	350 x 350 mm
Materiale Material	Recycled PP + TPE/PE + NBR

Vedlikehold | Maintenance

Slukoverdelen bør spyles ved behov, og holdes fri for smuss og elementer som kan blokkere dreneringen til vannet. For info om vedlikehold av vannlåsen; se instruks på side 5.

The Upper Part should be rinsed when necessary, and kept free from dirt and items that may block the drainage of water. For further info about maintenance of the water trap; see instructions on page 5.

Slukpotte | The Gully

NRF	3411004/5/6
Klassifisering Classification	K3, EN 1253-1
Høyde Height	120 mm
DN flens DN flange	Ø215 mm
DN potte DN gully	Ø182 mm
DN utløp DN outlet	DN75
Materiale Material	Recycled PP

Vedlikehold | Maintenance

Slukpotta bør spyles ved behov, og holdes fri for smuss og elementer som kan blokkere dreneringen til vannet.

The Upper part should be rinsed when necessary, and kept free from dirt and items that may block the drainage of water.

Avfallshåndtering av Model 1

Model 1-produktene består av resirkulert PP, og skal sorteres som "Produksjons-spill - PE/PP/PS" på innsamlingspunkter.

Emballasjen til Model 1 sine produkter er laget av kartong fra sertifiserte leverandører av bærekraftig skogbruk. Emballasjen er merket med det blå symbolet nedenfor og sorteres som kartong.



Disposal of Model 1

The Model 1 products is made from recycled PP, and should be sorted as "Production spill - PE/PP/PS" when disposed at waste facilities.

The packaging of the Model 1 products is made from karton from certified suppliers of sustainable forestry. The packaging is marked with the blue symbol to the left, and is sorted as karton at disposal.



Slidedrain AS

Org.nr. 925 273 007

Sørkedalsveien 8
0369, Oslo

www.slidedrain.no



Scan QR-koden for installasjonsvideoer og for mer informasjon.

Scan the QR-code for installation videos and for more information.