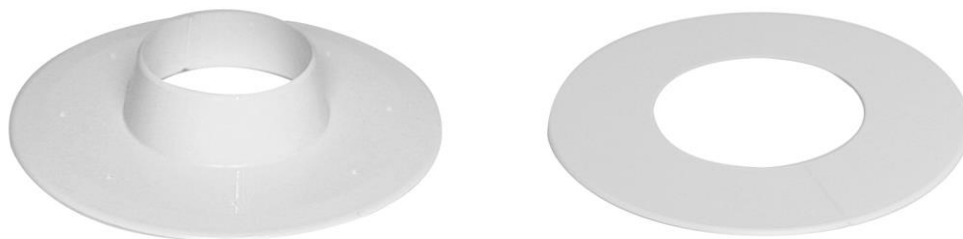


DRIFT OCH SKÖTSELINSTRUKTION



TÄCKBRICKA HELA / DELBARA

RSK 384 0005 // NRF 451 6387 Art.nr 50000 för rör Ø50 yd 130mm vit med krage
RSK 384 0013 // NRF 451 6388 Art.nr 50100 för rör Ø75 yd 150mm vit med krage
RSK 384 0021 // NRF 451 6389 Art.nr 50200 för rör Ø110 yd 180mm vit med krage

RSK 384 0030 // NRF 451 7033 Art.nr 50500 för rör Ø50 yd 120mm vit, plan
RSK 445 6067 // NRF 136 0975 Art.nr 50510 för rör Ø40 yd 120mm vit, plan
RSK 384 0048 // NRF 451 7064 Art.nr 50700 för rör Ø75 yd 150mm vit, plan
RSK 384 0055 // NRF 451 7065 Art.nr 50900 för rör Ø110 yd 150mm vit, plan

Täckbrickorna är tillverkade i ABS (AkrylButadienStyren) och är därmed möjliga att måla. Brickor med krage har höjden 20mm.

Användningsområde:

För snygg rör genomföring mot vägg/tak. Döljer borrhål.

Montering:

Brickorna är hela, men är delbara och kan eftermonteras.

Vid eftermontering, bryt försiktigt av brickan vid den tunna delen av brickan.

Vrid brickan och montera på runt röret.

Fixera och tryck mot golv/vägg/tak.

Rengöring:

Ingen speciell skötsel ska behövas, annat än att delarna vid behov kan torkas av med trasa och vanligt mildt rengöringsmedel.

Faluplast