

ARM887 Kitchen mixer

ARM887 Krom

Artikkelnummer

ARM887 Krom - 9423508 (NRF.nr:4230803)
ARM887 Matt Sort - 9423536 (NRF.nr:4230824)
ARM887 Oksiderende Messing - 9423512 (NRF.nr:4230909)
ARM887 Oksiderende Kobber - 9423516 (NRF.nr:4230809)
ARM887 Bronze - 9424265 (NRF.nr:4231084)
ARM887 Black Chrome - 9423578 (NRF.nr:4230849)
ARM887 Honey Gold - 9423579 (NRF.nr:4230851)
ARM887 Brushed Black Chrome - 9424266 (NRF.nr:4231085)
ARM887 Brushed Honey Gold - 9424267 (NRF.nr:4231086)
ARM887 Brushed Nickel - 9423582 (NRF.nr:4230852)
ARM887 Ascot Grey - 9424268 (NRF.nr:4231087)

Kjøkkenbatteri med avstengning for oppvaskmaskin og uttrekkbar håndduj.



Rengjøring

Overflaten tørkes av med en myk klut og lunkent vann, evt også mild såpe. Unngå basiske, sure kalkløsende eller slipende rengjøringsmidler.

Messing og kobber er materialer som med tiden får en vakker patina. Hverken messing, kobber eller grottesco bør poleres/pusses. De øvrige overflatene beholder sin glans, og overflaten Honey Gold får sin dype farge av 2-3% ekte gull.

Avkalking

Strålesamlere samt spylehoder skal regelmessig avkalkes ved å legges i et eddikbad et par timer. Skulle kalkflekker oppstå, bruk eukalyptusolje og myk klut.

Smøring

Smør kun med silikonfett.

Vedlikehold

Besøk vår [YouTube kanal](#) → der du finner instruksjonsfilmer for bytte av keramisk innmat, bytte av perlator mm.

Spesifikasjoner

- 1
- 10 mm
- PCA 8L/min
- 221 mm
- 60°, 90°, 120°, 150°, 180°, 210°, 240°, 270°

- B

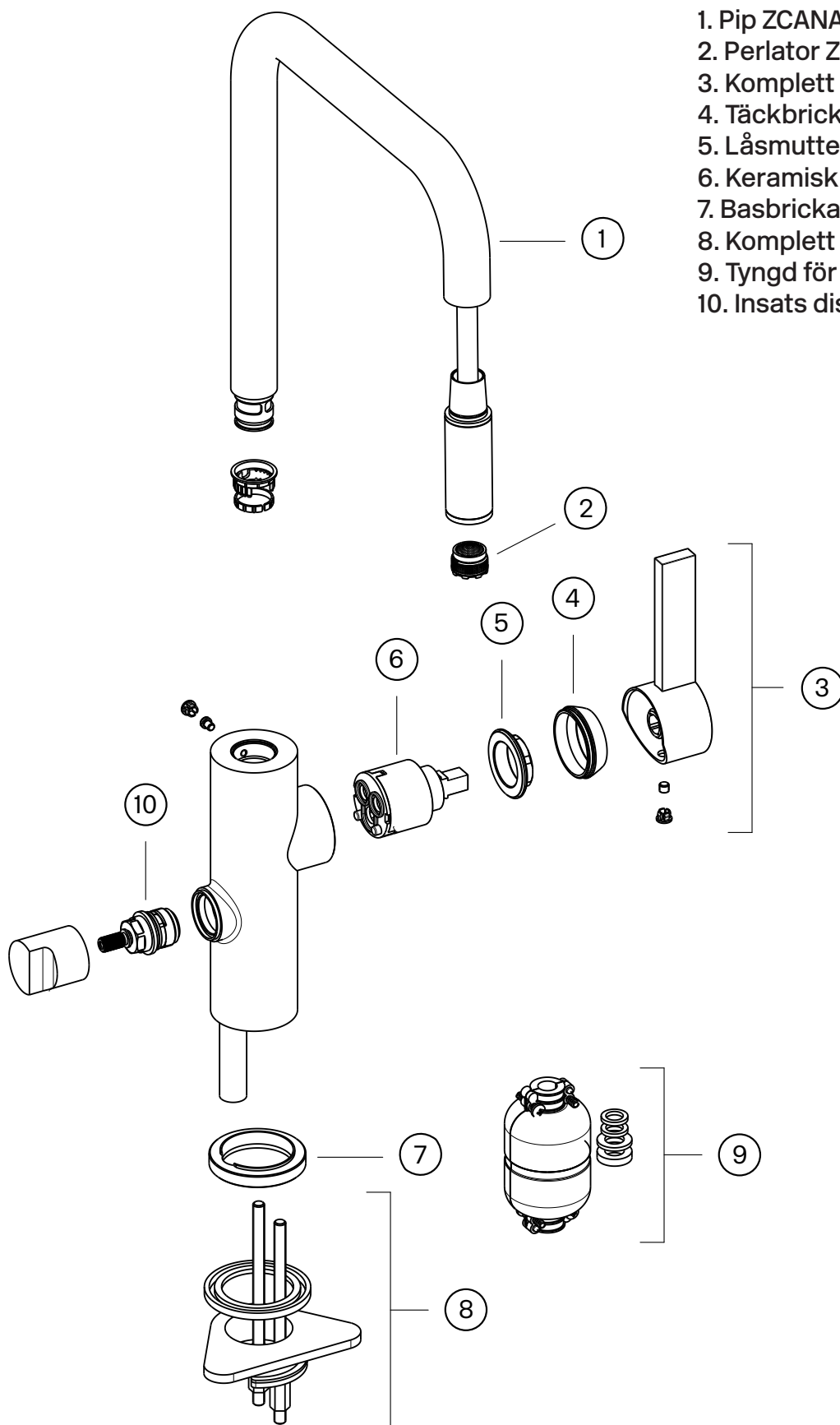
Dimensjoner/Vekt

- 635 mm
- 270 mm
- 75 mm
- 4,30 kg
- 0,01 m³
- 265 mm
- 150 mm
- 253 mm
- 402 mm
- 402 mm

Tapwell

Sprängskiss

1. Pip ZCANA2742
2. Perlator ZAER2743
3. Komplet flödesvred ZLEV193
4. Täckbricka ZCAP794
5. Låsmutter LGHI112
6. Keramisk insats ZA1291
7. Basbricka ZBAS2556
8. Komplet monteringsats ZFIS2558
9. Tyngd för handduschslang
10. Insats diskmaskinsavstängning



Tapwell

