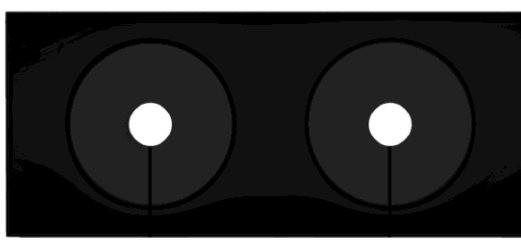
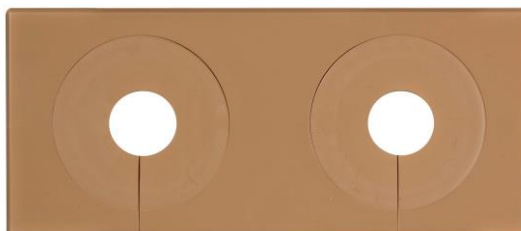


# DRIFT OCH SKÖTSELINSTRUKTION



## TÄCKBRICKA "VULKBRICKA"

Delbara, utan tejp (för eftermontage)

Med gummimembran. Tjocklek 6mm

Passar rör Ø12-16mm, Ø12-22mm alt. Ø18-28mm

RSK 384 0384 // NRF 451 7073	Art.nr 51440	Enkel Ø12-16mm	Vit
RSK 384 0389 // NRF 451 7074	Art.nr 51445	Enkel Ø12-16mm	Krom
RSK 384 0386 // NRF 451 6395	Art.nr 51449	Enkel Ø12-16mm	Brun
RSK 384 0390 // NRF 451 6418	Art.nr 51450	Enkel Ø12-22mm	Vit
RSK 392 3820 // NRF 451 6069	Art.nr 51452	Enkel Ø12-22mm	Svart
RSK 384 0391 // NRF 451 6419	Art.nr 51455	Enkel Ø12-22mm	Krom
RSK 384 0392 // NRF 451 6396	Art.nr 51459	Enkel Ø12-22mm	Brun
RSK 384 0399 // NRF 451 6216	Art.nr 51420	Enkel Ø18-28mm	Vit
RSK 384 0401 // NRF 451 6212	Art.nr 51425	Enkel Ø18-28mm	Krom
RSK 384 0411 // NRF 451 6217	Art.nr 51429	Enkel Ø18-28mm	Brun
RSK 384 0385 // NRF 451 7075	Art.nr 51430	Dubbel 40cc Ø12-16mm	Vit
RSK 445 6000 // NRF 451 6076	Art.nr 51432	Dubbel 40cc Ø12-16mm	Svart
RSK 384 0388 // NRF 451 7076	Art.nr 51435	Dubbel 40cc Ø12-16mm	Krom
RSK 384 0387 // NRF 451 6397	Art.nr 51439	Dubbel 40cc Ø12-16mm	Brun
RSK 384 0413 // NRF 451 6175	Art.nr 51480	Dubbel 40cc Ø12-22mm	Vit
RSK 384 0414 // NRF 451 6176	Art.nr 51485	Dubbel 40cc Ø12-22mm	Krom
RSK 384 0415 // NRF 451 6177	Art.nr 51489	Dubbel 40cc Ø12-22mm	Brun
RSK 384 0393 // NRF 451 6421	Art.nr 51460	Dubbel 60cc Ø12-22mm	Vit
RSK 383 6061 // NRF 451 6066	Art.nr 51462	Dubbel 60cc Ø12-22mm	Svart
RSK 384 0423 // NRF 451 5983	Art.nr 51465	Dubbel 60cc Ø12-22mm	Krom
RSK 384 0394 // NRF 451 6398	Art.nr 51469	Dubbel 60cc Ø12-22mm	Brun
RSK 384 0400 // NRF 451 6218	Art.nr 51470	Dubbel 60cc Ø18-28mm	Vit
RSK 384 0412 // NRF 451 6219	Art.nr 51479	Dubbel 60cc Ø18-28mm	Brun

Vita, bruna och svarta täckbrickor är tillverkade i PolyAmid (PA).  
Kromade brickor är tillverkade i Akrylnitril-butadien-styren (ABS).  
Gummimembranet är Termoplastiskt gummi (TPE).

Förkromade täckbrickor är av elektrolytisk typ (äkta krom).

Ingen speciell skötsel behövs, annat än att den synliga delen torkas av med trasa och vanligt mildt rengöringsmedel.

***Användningsområde:***

För snygg rörgenomföring mot vägg. Döljer borrhål.

***Rengöring:***

Torka av ytan där täckbrickan ska monteras fast med en torr trasa.

***Montering:***

Brickan är delbar och kan eftermonteras.

Vrid brickan och montera på runt röret.

Fixera och tryck mot golv/vägg/tak.

Brickorna har ingen mekanisk låsning vilket gör att en spalt kan uppkomma vid större dimensioner på rör.

**Tips!** På de delbara brickorna trycker man, efter montage, ner membranet en aning och får på så vis brickan att alltid ligga an mot golv, vägg eller tak.