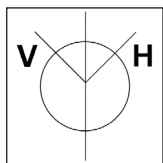
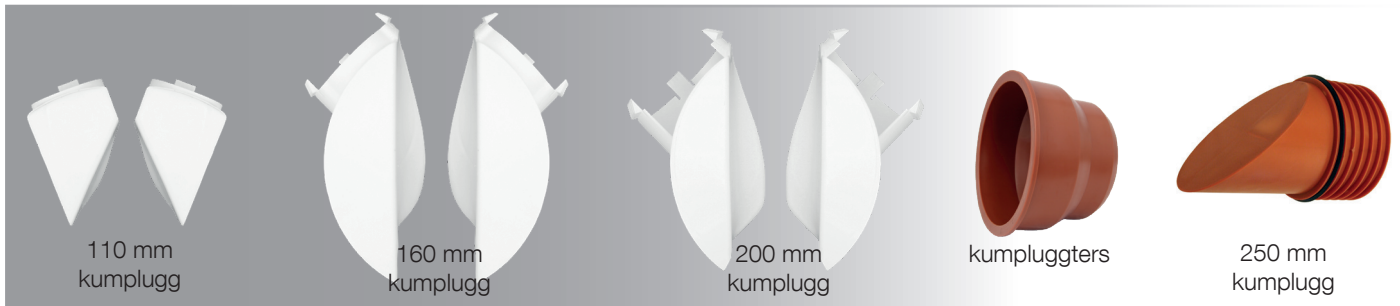


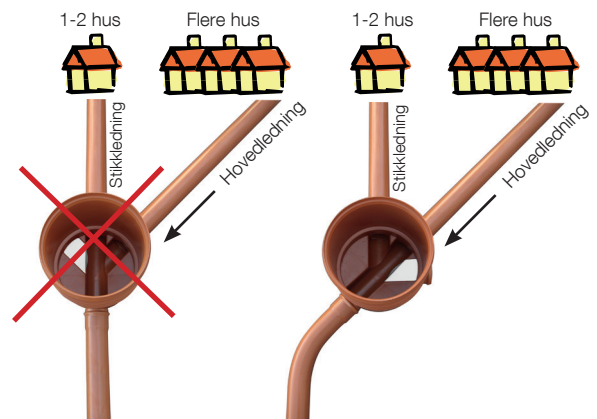
Monteringsanvisning for kumplugger

Pipelife Norge AS leverer kumplugger som blander ubrukte sideløp i de støpte dobbelgrenkummenene i 110 mm, 160 mm, 200 mm og 250 mm. For de tre minste dimensjonene leveres disse som sett bestående av en kumplugg og en kumpluggters tilpasset høyre eller venstre sideløp. Kumpluggtersen sørger for å låse fast kumpluggen. I 250 mm har kumpluggen utførelse som en ters med buet vegg og samme plugg passer i begge løp. Alle kumplugger er demonterbare i tilfelle sideløpet skal tas i bruk senere.

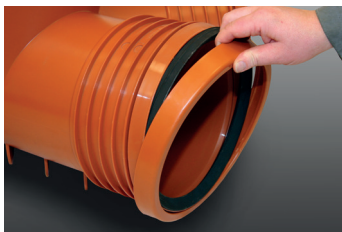


I 110 mm, 160 mm og 200 mm er det en kumplugg for hver side. "Venstre" er til venstre når du står ved utløpet av kummen og ser mot vannstrømmen. 250 mm kumplugg er dreibar og kan benyttes på begge sidene.

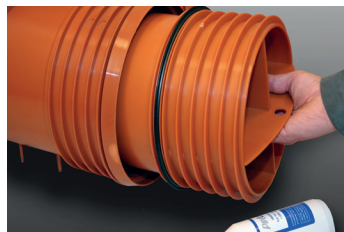
Husk: Den største vannstrømmen skal gå i rettløpet. Sideløpet skal ikke benyttes for hovedledningen. Avwinkling tas best med langbend utenfor kummen.



Anvisning for montering av kumplugg i 250 mm



1. I muffer i kummen for glattveggede rør (Mabokum) må klikkring og pakning fjernes



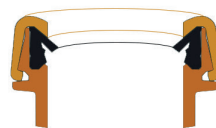
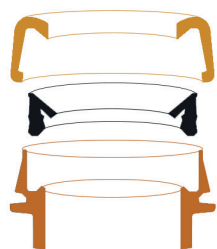
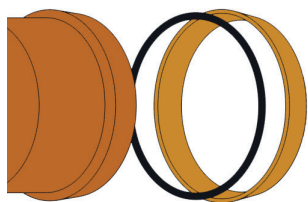
2. Rengjør og kontroller alle produkter, muffer og spissender

3. Glidemiddel påføres kun innvendig i kummuffen



4. Vri for å fordele glidemiddelet og skyv inn kumpluggen til den er på plass. Vri kumpluggen til den er i riktig posisjon i forhold til renna i kummen

Anvisning for montering av kumplugg i 110 mm, 160 mm og 200 mm



Muffer i kummer for Pragma dobbelveggede rør (Pragmakum) må påsettes klikkring og pakning. Tetningsringen plasseres først i muffens ringspor, deretter trykkes klikkringen på plass.



1. Rengjør og kontroller alle produkter, muffer og spissender.



2. Monter kumpluggen. Sjekk at hakene er i inngrep i bunn av muffen.



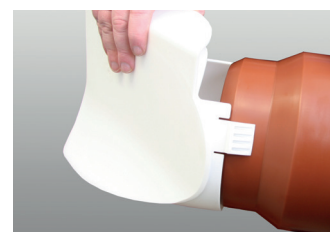
3. Glidemiddel påføres kummuffens tetningsring og/eller kumpluggtersen.



4. Vri for å fordele glide-middelet og skyv inn kum-pluggtersen til flensen ligger an mot klikkringen.



5. Sjekk at kumpluggen fortsatt er i samme posisjon og at den sitter fast. Hvis kumpluggen ikke er helt riktig montert, så vil den skyves inn av kumpluggtersen.



Slik vil kumpluggtersen holde fast kumpluggen inne i muffen.

	NRF-nr	GTIN	Betegnelse
	335 83 11	7033730815562	110 mm kumplugg venstre m/ters
	335 83 12	7033730815579	110 mm kumplugg høyre m/ters
	335 83 13	7033730815586	160 mm kumplugg venstre m/ters
	335 83 14	7033730815593	160 mm kumplugg høyre m/ters
	335 83 15	7033730815609	200 mm kumplugg venstre m/ters
	335 83 16	7033730815616	200 mm kumplugg høyre m/ters
	335 84 37	7033730275113	250 mm kumplugg

Bildene viser ikke størrelsesforhold.