

# SIDELINE

## FITTING INSTRUCTIONS

### Shower and bathroom wall niche

**DB/DK5022** (30X30X10 CM)

**DB/DK5023** (30X60X10 CM)



# FITTING INSTRUCTIONS

**EN** Installation is adapted to the wall construction and should be installed by a qualified professional. Be sure to follow current building regulations and industry standards.

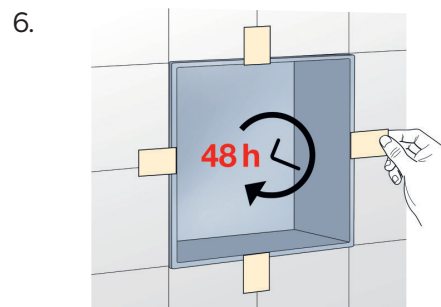
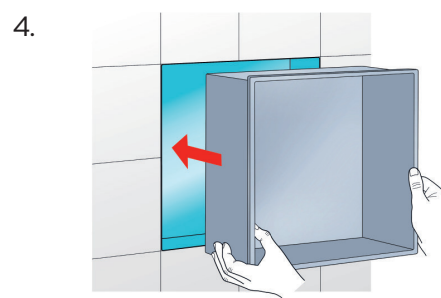
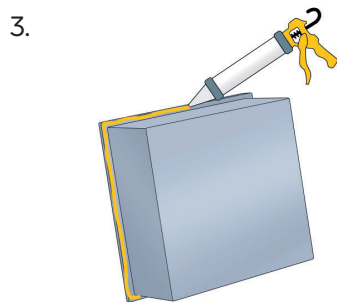
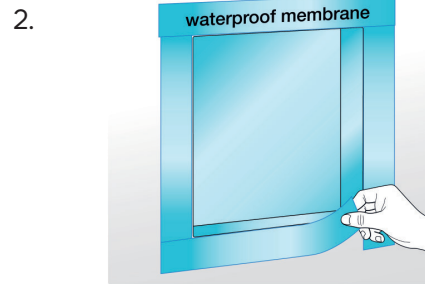
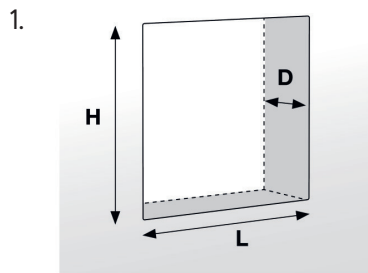
**SE** Montering anpassas efter väggkonstruktion och bör monteras av behörig fackman. Var noga med att följa rådande byggtkniska regler och branschstandarder.

**DK** Installationen er tilpasset vægkonstruktionen og bør monteres af en kvalificeret fagmand. Sørg for at følge gældende bygge regler og industristandarder.

**NO** Montering er tilpasset veggkonstruksjonen og bør monteres av kvalifisert spesialist. Sørg for å følge gjeldende byggeforskrifter og industristandarder.

**FI** Asennus on mukautettu seinärakenteeseen, ja sen saa asentaa pätevä ammattilainen. Muista noudattaa voimassa olevia rakennusmääräyksiä ja alan standardeja.

**DE** Die Montage ist an die Wandkonstruktion angepasst und sollte von einem qualifizierten Fachmann durchgeführt werden. Beachten Sie unbedingt die aktuellen Bauvorschriften und Industriestandards.



EN Please recycle the outer package as card board.  
SE Vänligen sortera ytterförpackningen som kartong/well.  
DK Venligst genbrug den ydre emballage som karton.  
NO Venligst kildesorter den ytre forpackningen som kartong/well.  
FI Kierrätä ulkopakkaus kartonkina.  
DE Recyceln Sie die äußere Verpackung als Karton/Pappe.



www.smedbo.net

 **SMEDBO**



10  
YEAR  
WARRANTY