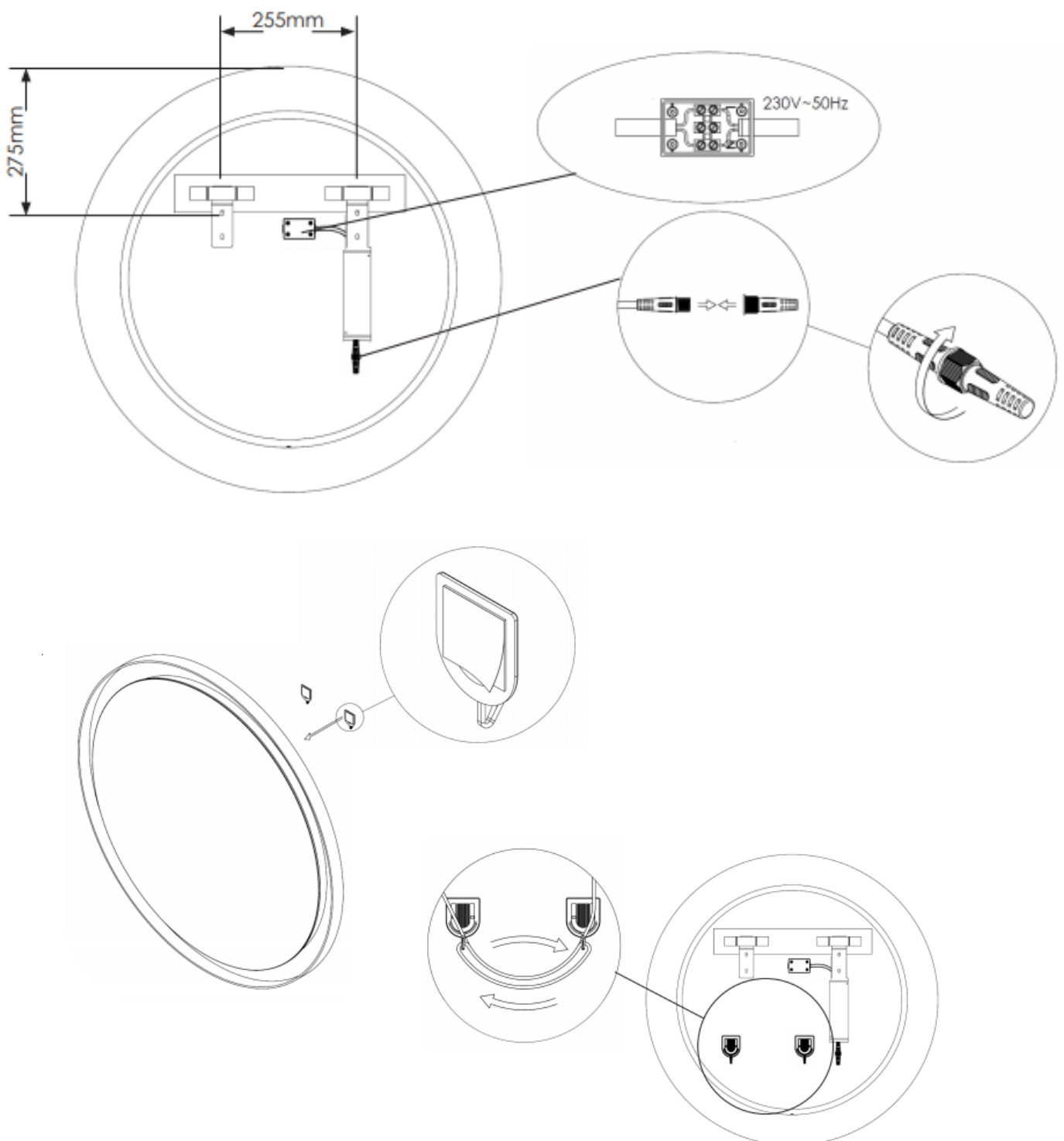


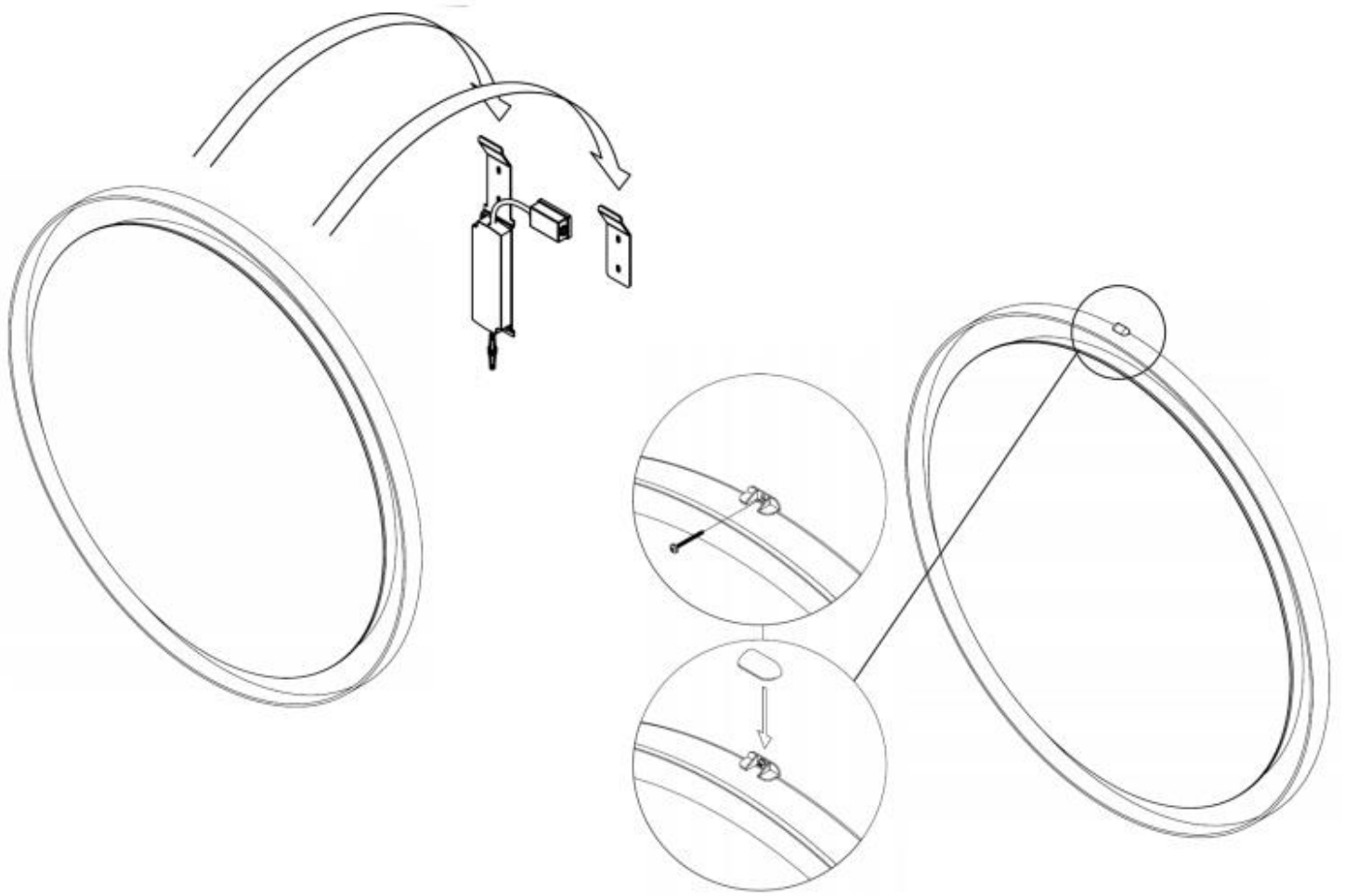
## Monteringsanvisning for HOPRA rundt speil

LED 26,5 - 230V ~ 50H 3000k

Nb! Strømmen må alltid være avslått for å installere armatur

A: Avstand beslag senter – senter: 255 mm





Takk for at du valgte eit produkt frå Linn Bad AS!

Du finn oss på [www.linnbad.no](http://www.linnbad.no) / 57 69 80 00 / [post@linnbad.no](mailto:post@linnbad.no)