

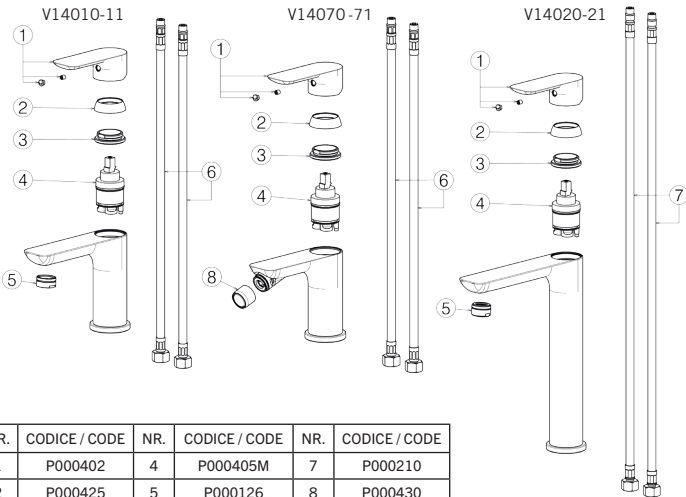


SLATE

V14010 V14011
 V14020 V14021
 V14070 V14071
 V14050 V14051
 V14080 V14081
 V14090 V14130
 V14140



I01252 - 02.2021



NR.	CODICE / CODE	NR.	CODICE / CODE	NR.	CODICE / CODE
1	P000402	4	P000405M	7	P000210
2	P000425	5	P000126	8	P000430
3	P000426	6	P000429		

MONTAGGIO

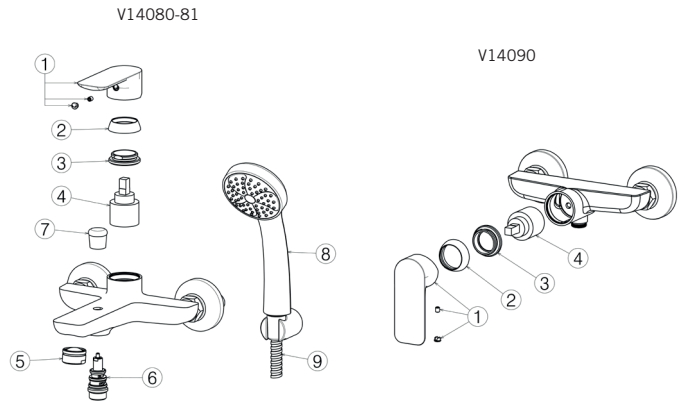
- 1 - RISCIAQUARE LE TUBAZIONE PER ELIMINARE RESIDUI DI SPORCO
- 2 - POSIZIONARE IL RUBINETTO SUL PIANO
- 3 - FISSARE IL RUBINETTO CON L'APPOSITO SET FORNITO
- 4 - COLLEGARE I FLESSIBILI DI ALIMENTAZIONE ALLA RETE IDRICA ASSICURANDOSI CHE L'ALIMENTAZIONE DELL'ACQUA CALDA SIA A SINISTRA DEL RUBINETTO.

ASSEMBLY

- 1 - RINSE OUT PIPES TO ELIMINATE ALL TRACES OF DIRT
- 2 - SET THE TAP IN PLACE
- 3 - SECURE THE TAP FIRMLY USING THE SET PROVIDED
- 4 - CONNECT FLEXIBLES TO MAIN WATER SYSTEM MAKING SURE THAT THE HOT WATER SUPPLY IS ON THE LEFT OF TAP

MONTAGE

- 1 - RINCER LES TUYAUX POUR ÉLIMINER LES RÉSIDUS DE SALETÉ
- 2 - PLACER LE ROBINET SUR LE PLAN
- 3 - FIXER LE ROBINET AVEC LE JEU SPÉCIFIQUE FOURNI
- 4 - RACCORDER LES FLEXIBLES D'ALIMENTATION AU RÉSEAU D'EAU EN S'ASSURANT QUE L'ALIMENTATION EN EAU CHAUDE SOIT À GAUCHE DU ROBINET.



NR.	CODICE / CODE	NR.	CODICE / CODE	NR.	CODICE / CODE
1	P000402	4	P000404	7	P000653
2	P000425	5	P000132	8	V13180
3	P000426	6	P000431	9	P000147

MONTAGGIO

- 1 - RISCIAQUARE LE TUBAZIONE PER ELIMINARE RESIDUI DI SPORCO
- 2 - INSERIRE LE GUARNIZIONI NEI DADI DI FISSAGIO A MURO
- 3 - AVVITARE GLI ECCENTRICI ALLE CONNESSIONI A MURO
- 4 - AVVITARE I DADI AGLI ECCENTRICI

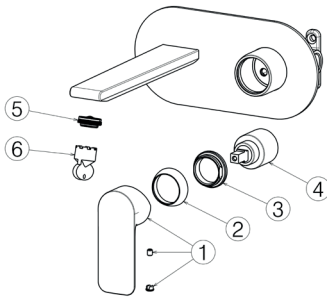
ASSEMBLY

- 1 - RINSE OUT PIPES TO ELIMINATE ALL TRACES OF DIRT
- 2 - INSERT WASHERS IN NUTS OF WALL FIXTURES
- 3 - SCREW ECCENTRICS ONTO WALL FIXTURES
- 4 - SCREW NUTS ONTO ECCENTRICS

MONTAGE

- 1 - RINCER LES TUYAUX POUR ÉLIMINER LES RÉSIDUS DE SALETÉ
- 2 - INSÉRER LES JOINTS DANS LES ÉCROUS DE FIXATION AU MUR
- 3 - VISSER LES EXCENTRIQUES AUX RACCORDS MURAUX
- 4 - VISSER LES ÉCROUS AUX EXCENTRIQUES

V14050-51



NR.	CODICE / CODE	NR.	CODICE / CODE
1	P000402	4	P000404
2	P000425	5	P000427
3	P000426	6	P000428

MONTAGGIO

- 1 - RISCIAQUARE LE TUBAZIONI PER ELIMINARE RESIDUI DI SPORCO
- 2 - MURARE IL CORPO DA INCASSO
- 3 - SUCCESSIVAMENTE MONTARE I VARI COMPONENTI DELL'ARTICOLO COME DECORO E MANIGLIA
- 4 - CONNETTERE LA BOCCA AL CORPO DA INCASSO

ASSEMBLY

- 1 - RINSE OUT PIPES TO ELIMINATE ALL TRACES OF DIRT
- 2 - EMBED THE BUILT-IN UNIT
- 3 - AFTERWARDS ASSEMBLE THE VARIOUS DECORATIVE PARTS AND HANDLE
- 4 - CONNECT THE SPOUT TO THE BUILT-IN UNIT

MONTAGE

- 1 - RINCER LES TUYAUX POUR ÉLIMINER LES RÉSIDUS DE SALETÉ
- 2 - MURER LE CORPS ENCASTRABLE
- 3 - PUIS MONTER LES DIFFÉRENTS COMPOSANTS DE L'ARTICLE COMME LA DÉCORATION ET LA POIGNÉE
- 4 - RACCORDER LA BOUCHE AU CORPS ENCASTRABLE

MANUTENZIONE E PULIZIA

PULIRE PERIODICAMENTE E SUBITO DOPO IL PRIMO UTILIZZO, IL FILTRO AERATORE ONDE EVITARE RIDUZIONI DI PORTATA. SI CONSIGLIA INOLTRE DI PULIRE IL RUBINETTO ESCLUSIVAMENTE CON ACQUA E SAPONE EVITANDO IN MANIERA ASSOLUTA L'UTILIZZO DI DETERSIVI ABRASIVI. LA VEMA S.R.L. NON RISponderà DEI DANNI CAUSATI DALL'INOSSERVANZA DI TALI REGOLE.

CLEANING AND MAINTENANCE

CLEAN THE AERATOR FILTER ON A REGULAR BASIS AND IMMEDIATELY AFTER USING IT FOR THE FIRST TIME TO KEEP PRESSURE AT FULL STRENGTH.

IT IS ALSO ADVISED TO CLEAN THE TAP EXCLUSIVELY WITH WARM SOAPY WATER AVOIDING THE USE OF DETERGENTS AND ABRASIVES AT ALL COSTS. VEMA S.R.L. WILL NOT RESPOND TO ANY DAMAGES CAUSED BY FAILURE TO OBSERVE THE ABOVE RULES.

ENTRETIEN ET NETTOYAGE

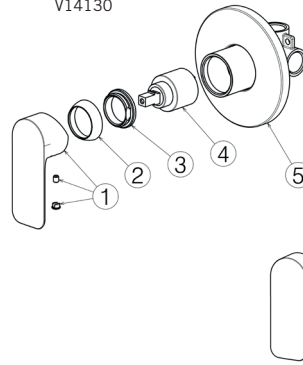
NETTOYER PÉRIODIQUÉMENT ET IMMÉDIATEMENT APRÈS LA PREMIÈRE UTILISATION, LE MOUSSEUR AFIN D'ÉVITER LES RÉDUCTIONS DE DÉBIT. PAR AILLEURS, IL EST CONSEILLÉ DE NETTOYER LE ROBINET UNIQUEMENT AVEC DE L'EAU ET DU SAVON EN ÉVITANT DE LA MANIÈRE PLUS ABSOLUE D'UTILISER DES DÉTERGENTS ABRASIFS. VEMA S.R.L. NE RÉPOND PAS DES DOMMAGES CAUSÉS PAR LE NON-RESPECT DE CES RÈGLES.

NEUTRAL SOAP

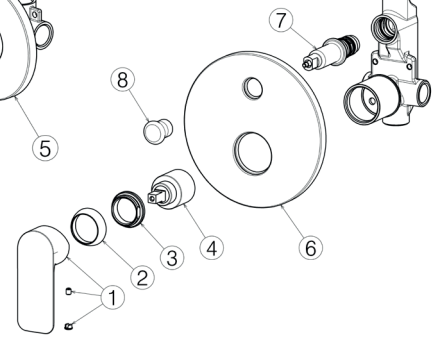
MANTENERE PULITO E ASCIUTTO
KEEP CLEAN AND DRY
GARDER PROPRE ET SEC



V14130



V14140



NR.	CODICE / CODE	NR.	CODICE / CODE
1	P000402	5	P000432
2	P000425	6	P000433
3	P000426	7	P000434
4	P000404	8	P000435

MONTAGGIO

- 1 - RISCIAQUARE LE TUBAZIONI PER ELIMINARE RESIDUI DI SPORCO
- 2 - CONNETTERE LE VARIE UTENZE AL GRUPPO DA INCASSO
- 3 - MURARE IL GRUPPO DA INCASSO
- 4 - SUCCESSIVAMENTE MONTARE I VARI COMPONENTI DELL'ARTICOLO COME DECORO E MANIGLIA

ASSEMBLY

- 1 - RINSE OUT PIPES TO ELIMINATE ALL TRACES OF DIRT
- 2 - CONNECT THE VARIOUS LINES TO THE BUILT-IN UNIT
- 3 - EMBED THE BUILT-IN UNIT
- 4 - AFTERWARDS ASSEMBLE THE VARIOUS DECORATIVE PARTS OF THE ITEM AND THE HANDLE

MONTAGE

- 1 - RINCER LES TUYAUX POUR ÉLIMINER LES RÉSIDUS DE SALETÉ
- 2 - RACCORDER LES DIFFÉRENTS SERVICES AU CORPS ENCASTRABLE
- 3 - MURER LE CORPS ENCASTRABLE
- 4 - PUIS MONTER LES DIFFÉRENTS COMPOSANTS DE L'ARTICLE COMME LA DÉCORATION ET LA POIGNÉE

GARANZIA

La VEMA s.r.l. garantisce l'articolo in oggetto per un periodo di **60 mesi** dalla data di acquisto. In caso di necessità il presente certificato va riportato al rivenditore unitamente AL PRODOTTO, AL TAGLIANDO DI CONTROLLO ALLO SCONTRINO FISCALE O RICEVUTA.

La GARANZIA comprende la sostituzione GRATUITA dell'articolo o del particolare riconosciuto difettoso, per motivi imputabili alla VEMA s.r.l. Nessuno è autorizzato a modificare i termini o a rilasciare altre garanzie scritte o verbali.

Si certifica che tutte le parti e i componenti d'origine nazionale, CEE e d'importazione contenuti in questo prodotto (L.166/2009) sono stati accuratamente controllati, assemblati e collaudati nei nostri stabilimenti.

La GARANZIA DECADE in presenza di:

- mancanza dello scontrino fiscale o ricevuta comprovante l'acquisto;
- errori di installazione e messa in opera;
- danni provocati da incurie d'uso;
- deterioramenti delle superfici dovuti all'utilizzo di sostanze abrasive o aggressive
- incidenti, manomissioni, riparazioni errate;
- danni intervenuti durante il trasporto.

Sono esclusi i risarcimenti per montaggio e smontaggio del prodotto ed i danni diretti o indiretti causati a persone o cose, conseguenti la sospensione d'uso o il mal funzionamento del prodotto.

WARRANTY

VEMA s.r.l. guarantees the product on the reference for a **60 month-old** period from the date of purchase. In case of necessity, please present this certificate duly compiled to the retailer together with the PRODUCT, COUPON CHECK and THE BILL or PURCHASING RECEIPT.

That such defects shall be found to the Company's satisfaction to have arisen from faulty design, workmanship or materials.

THE COMPANY WILL NOT BE LIABLE due to:

- failure to produce invoice details proving date of purchase;
- should the installation not conform with fitting instructions;
- damage caused by careless use;
- surface deterioration due to cleaning methods not in accordance with instructions;
- unauthorized modifications or repairs;
- damages due to carelessness or during transport.

The Company shall accept no responsibility for compensation towards assembly or disassembly of the fitting, and shall not be liable for consequential loss or damage of any kind whatsoever to or any way caused by the goods or their use.

GARANTIE

VEMA s.r.l. garantit l'article en question pendant une période de 60 mois à compter de la date d'achat. En cas de nécessité, le présent certificat doit être fourni au revendeur en même temps que LE PRODUIT, LE COUPON DE CONTRÔLE, LE TICKET DE CAISSE OU LE REÇU.

La GARANTIE comprend le remplacement GRATUIT de l'article ou de la pièce reconnu comme défectueux pour des raisons imputables à VEMA s.r.l. Nul n'est autorisé à modifier les termes ou délivrer d'autres garanties écrites ou verbales.

La GARANTIE DÉCHOIT en présence de :

- absence du ticket de caisse ou de la facture d'achat ;
- erreurs d'installation et de mise en œuvre ;
- dommages causés par des négligences dans l'utilisation ;
- détériorations des surfaces dues à l'utilisation de substances abrasives ou agressives
- accidents, modifications, réparations erronées ;
- dommages pendant le transport.

Toute indemnisation est exclue concernant le montage et le démontage du produit, ainsi que pour les dommages directs et indirects causés à des personnes ou des biens et ayant pour conséquence l'interruption de l'utilisation ou le mauvais fonctionnement du produit.

VEMA