

EAN: 6414150099403  
[static.oras.com/7160N](http://static.oras.com/7160N)



- Dusj
- Termostat
- Veggmontert
- Forkrommet
- CASCADE® - stråle
- Temperaturreguleringshendel, Mengdehendel, Varmt/kaldt symbol, Grepsvennlig hendel, Hendel med øko-funksjon
- MagShelf. Avtagbar hylle med magnetfeste
- Sikkerhetssperre mot skålding ved 38°C, Varmebeskyttende krandedsel
- Keramisk overdel, Termostatkassett, Tilbakeslagsventil, Smussfilter
- Direkte tilkobling, Innvendige gjenger
- DZR messing
- Uten koblinger

## Teknisk data

### Flow attributter

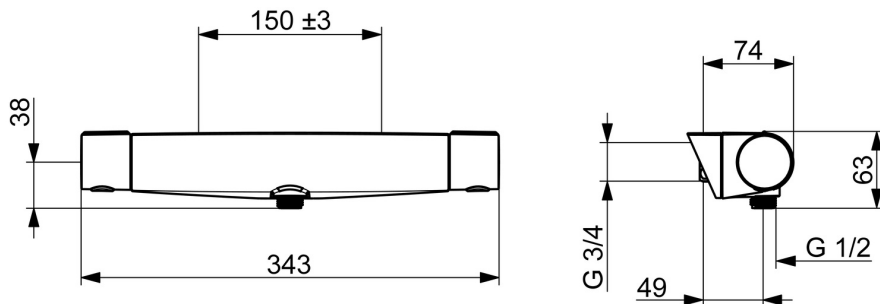
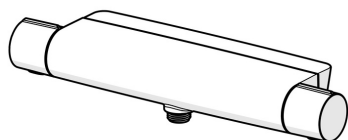
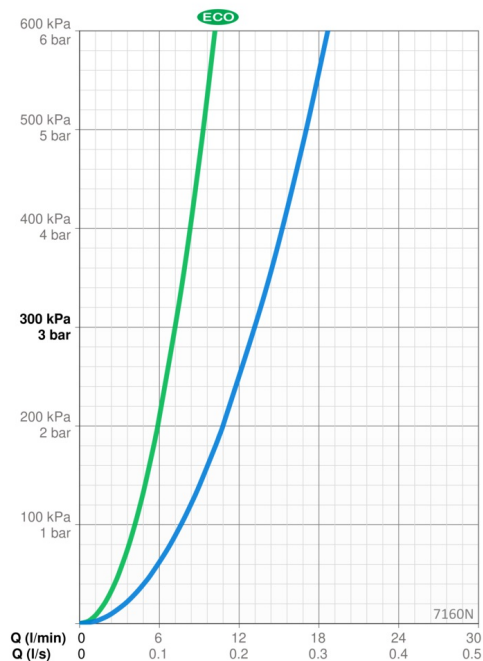
Øko-stråle ved 300 kPa	<b>0.12 l/s</b>
Vannmengde ved 300 kPa	<b>0.22 l/s</b>
Trykktap (0.2 l/s)	<b>250 kPa</b>

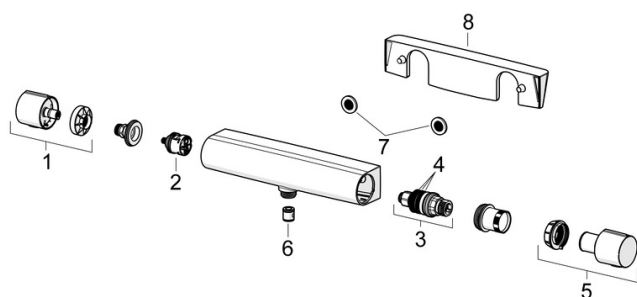
### Tekniske egenskaper

Varmtvannsforsyning	<b>max. +80°C</b>
Arbeidstrykk	<b>100 - 1000 kPa</b>
Tilkoblingsstørrelse	<b>G3/4</b>
Installasjons bredde	<b>CC150± 3 mm</b>
Tilbakeslagssikring (EN1717)	<b>EB</b>
Materiale	<b>Brass/Plastic</b>

### Bestemmelser

EN Standard	<b>EN1111</b>
Støyklasse 0.2 l/s	<b>I (ISO 3822)</b>





### SP7160N

	Navn	Kode	NRF
01	Mengderatt	1006775V	
02	Omkasterkassett	198282V	4204907
03	Termostatstyrt reguleringskassett	178780V	4204922
04	O-ringsett	178796V	4204923
05	Temperaturreguleringsgrep	1006752V	
06	Tilbakeslagsventil, DN15	105311	4202869
07	Smussfilter, G3/4, DN20	178375V	4204472
08	Hylle	1012484V	