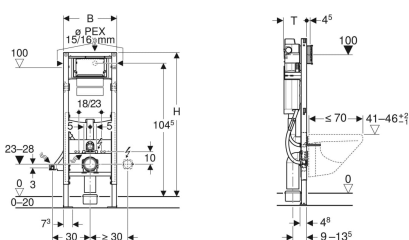


## Geberit Duofix element for vegghengt toalett, 112 cm, med Sigma innbyggingsstjerne 12 cm, universell utforming, PEX-kopling



Eksempelbilde



### Bruksformål

- For lett konstruksjon
- For montering i installasjoner foran vegg i del- eller romhøyde
- For montering i installasjonsvegger i romhøyde
- For montering i Geberit Duofix systemvegger i del- eller romhøyde
- Egner seg for universell utforming
- For vegghengte toaletter med tilkoplingsmål i henhold til EN 33:2011
- For vegghengte toaletter med dybde inntil 70 cm
- For enkeltskyll, dobbeltskyl eller skyl-stopp-skyl
- For gulvkonstruksjoner 0–20 cm

### Egenskaper

- Selvbærende ramme pulverlakkert
- Ramme klargjort for støtte ved toalettsskåler med liten kontaktflate
- Rammebredde redusert for plassering av støttegrep ved siden av elementet
- Toalettets montasjehøyde kan justeres i råbyggfasen, 41–46 cm
- Forsinkede fotstøtter
- Fotstøtter justerbare 0–20 cm
- Fotstøtter med sklisikring
- Dreibare fotplater
- Fotplatedybde passer til montering i U-profil UW 50 og UW 75 og Geberit Duofix systemskinner

### Leveranseomfang

- PEX-kopling G 1/2", med union 15 x 2,5 mm og 16 x 2,2 mm, med overgangsstykke
- Beskyttelseskappe for serviceåpning
- 2 veggankere
- 2 beskyttelsesplugger
- Tilkoplingssett for toalett, ø 90 mm

- Tilslutningsbend kan monteres uten verktøy i forskjellige dybdeposisjoner, innstillingsområde 45 mm
- Feste tilslutningsbend lydisolert
- Innbyggingsstjerne med frontbetjening
- Innbyggingsstjerne, fullt isolert mot kondens
- Umiddelbar etterskyl mulig ved fabrikkinnstilling
- Innbyggingsstjerne er klargjort for PEX-kobling
- Monterings- og servicearbeider på innbyggingsstjerne verktøyfritt
- Vanntilkopling på siden eller oppe
- Beskyttelsesplate for serviceåpning beskytter mot fuktighet og smuss
- Beskyttelseskappe for serviceåpning kan forkortes
- Utstyrt med ytterør for føringsrør for tilkopling av Geberit AquaClean dusj-wc-er
- Med festemulighet for elektrotilkopling

### Tekniske data

Strømningstrykk	0.1-10 bar
Maksimal vanntemperatur	25 °C
Spylemengde fabrikkinnstilling	6 og 3 l
Stor spylemengde innstillingsområde	4.5 / 6 / 7.5 l
Liten spylemengde innstillingsområde	3-4 l

- Tilslutningsbend 90° av PE-HD, ø 90 mm
- Reduksjonsmuffe av PE-HD, ø 90/110 mm
- 2 gjengestag M12
- Feste for beskyttelsesrør ø 25 og ø 28 mm til PEX-rør
- Monteringsmaterieell

Art. nr.	NRF nr.	B	H	T
111.312.00.5	6166485	42.5 cm	112 cm	17 cm

### Tilbehør

- Geberit sett støtter for toalettsskåler med liten kontaktflate
- Geberit Duofix sett vegganker for enkeltmontering
- Geberit Duofix sett vegganker for enkelt- og systemmontering
- Geberit Duofix festemateriale for stenderavstand 50–57,5 cm
- Geberit Duofix sett fotstøtter med stor fotplate