

## PRODUKTARK

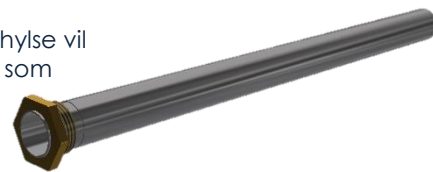
### Steatittelementer



Steatittelement anbefales å brukes der det er veldig kalkholdig vann, som vil forårsake store forkalkningsbelegg på et rørelement.

Steatittelementene føres inn i en hylse som skrues inn i elementmuffen i berederen.

Ved bruk av steatittelement og hylse vil overflatespenningen bli mindre, som igjen vil føre til mindre kalkbelegg på selve hylsen.



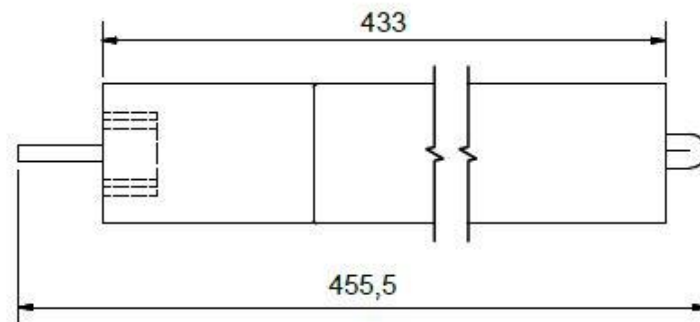
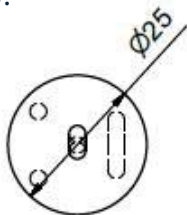
Steatittelement vil avgi en jevnere varme enn et vanlig rørelement.

Typer av samme produktgruppe:

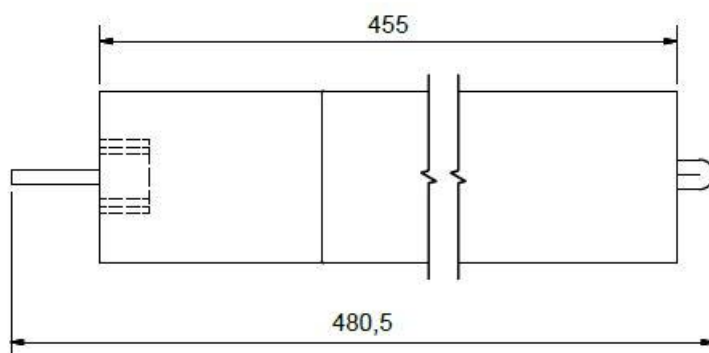
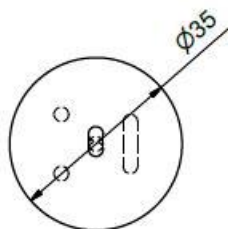
Type	Hylsedimensjon	Effekt	Høiax art.nr.	NRF-nummer
Steatittelement	1''	1,5kW	711259916	8025329
Steatittelement	5/4''	2,0kW	8025932	8025932

Målskisse av produktet:

**1,5kW:**



**2kW:**



Tilbehør og reservedeler:

Produkt	Høiax artikkelnummer	NRF-nummer
1'' hylse	711269955	8025333
5/4'' hylse	711230909	8025334
Hylse til RBT element 2kW	8026012	8026012
Flens overgang RBT/RS	8026021	8026021