

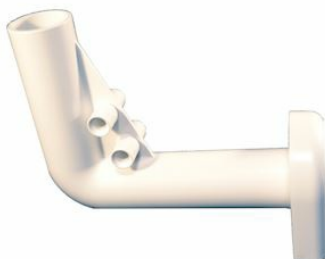
## Avløpsbend m/siklemikk

### Avløpsbend m/siklemikk

Avløpsbend og siklemikk tilpasset dagens krav for drenering av fordelerskap

Der det benyttes komplett hvitlakkert stålskap, varenummer 511 32 84/85/86, er avløpsbend og siklemikk inkludert i skapleveransen.

Fra alle skap som er montert skjult i vegg skal det kunne dreneres evt. lekkasjevann. Det føres et ytterrør Ø25mm fra skapet som monteres i avløpsbendet. Bendet skal festes i en stender. Siklemikken monteres på utsiden av ferdig vegg. Denne leveres med standard hvit plastdeksel.



**Viggo Kristoffersen**  
Teknisk inneselger

vik@armaturjonsson.no  
917 84 033



**Robin Thomsen**  
Teknisk inneselger

rth@armaturjonsson.no  
411 11 043

### Produkttabell : Avløpsbend m/siklemikk

Varetekst	Kat.nr.	NRF-nr.	Eskestr.
Avløpsbend med siklemikk	5771.100	511 26 89	10 stk
Siklemikk	5771.N25	511 27 05	100 stk

### Beskrivelsestekst : Avløpsbend m/siklemikk

**Det skal benyttes RIR- system som type JRG Sanipex.**

Systemet består av rør, fordelere, skap og veggbokser med tilbehør. Rørsystemet skal ha Sintef Byggforsk Teknisk Godkjenning (f.eks. TG2464).

Rørsystemet skal ha kuplinger av en slik utførelse at det sikrer fullt gjennomstrømming uten innsnevring, som reduserer risikoen for strømningsstøy og dødlommer. Videre reduseres risikoen for legionella i systemet. Kuplingene skal være tilpasset PE-X-rørets egenskaper med hensyn til ekspansjon, skal monteres med spesialverktøy og trekkes til med systemets momentnøkkel for å sikre mot lekkasjer ved termisk utvidelse. Det skal benyttes rørsystem hvor kuplinger og rør kan demonteres og monteres. Som hovedretningslinje for utførelsen skal det benyttes Byggebransjens våtromsnorm, blad 42.210 RIR-systemer.

Maks. temperatur: 95 °C

Maks driftstemperatur: 70 °C

Trykkklasse: PN10

Det skal benyttes veggbokser ved alle tappesteder. I våtsone skal systemets mansjett benyttes. Det skal benyttes fordelerskap som tilhører rørsystemet. Avløp fra fordelerskap skal monteres synlig i rom med sluk. Spikeravvisere skal benyttes ved gjennomføring i stendere iht. systemets monteringsveiledning.

Armaturljonsson AS

Berghagan 4 B  
1405 LANGHUS  
Vis kart

GDPR

Sentralbord:  
+47 22 63 17 00

firmapost@armaturjonsson.no