

PRODUKTDATABLAD



Skjøtestykke for sensortape

NRF nr. 5648327

Skjøtestykke for sammenkobling av sensortape. Skjøtestykket benyttes hvis den 3m lange sensortapen ikke er tilstrekkelig lang nok.

Sensortapens ender stikkes inn i de respektive kontaktene på skjøtestykkets ender.

Det er viktig at den blå siden av sensortapen er på den siden som vender vekk fra kontaktelementene i kontakten på kabelen. Ferdig installert sensortape skal alltid testes med en fuktig klut på enden lengst vekk fra tilkoblingen til ventilstyringen.

BRUKSOMRÅDER

Benyttes i boliger, fritidsboliger og næringsbygg.

FYSISKE MÅL

Lengde	140mm
Vekt forpakning	10 gram

KAPSLINGSGRAD

IP - KLASSE	IPXX
-------------	------

TILKOBLINGSMULIGHETER

Tilkobles mellom to sensortape

PRODUKTER I PAKKEN

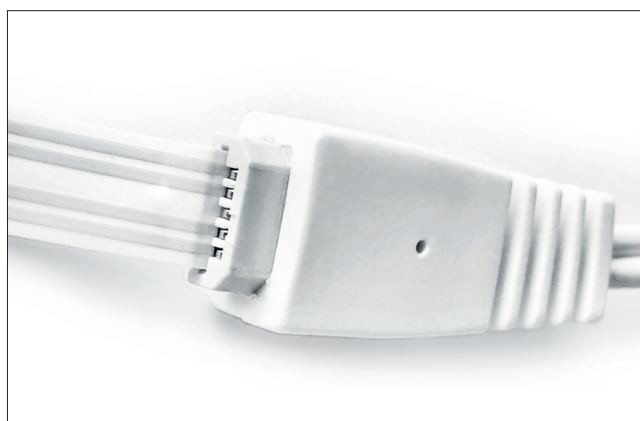
Skjøtestykke for sensortape	NRF nr. 5648327
-----------------------------	-----------------

TILHØRENDE PRODUKTER

Waterguard's sensortape 3m	NRF nr. 5648223
----------------------------	-----------------



Skjøtestykke for sensortape



Sensortapens blå plast skal alltid være vendt vekk fra konnektorens kontaktpunkter

