

# a-collection

## Monteringsanvisning A-Press koppar

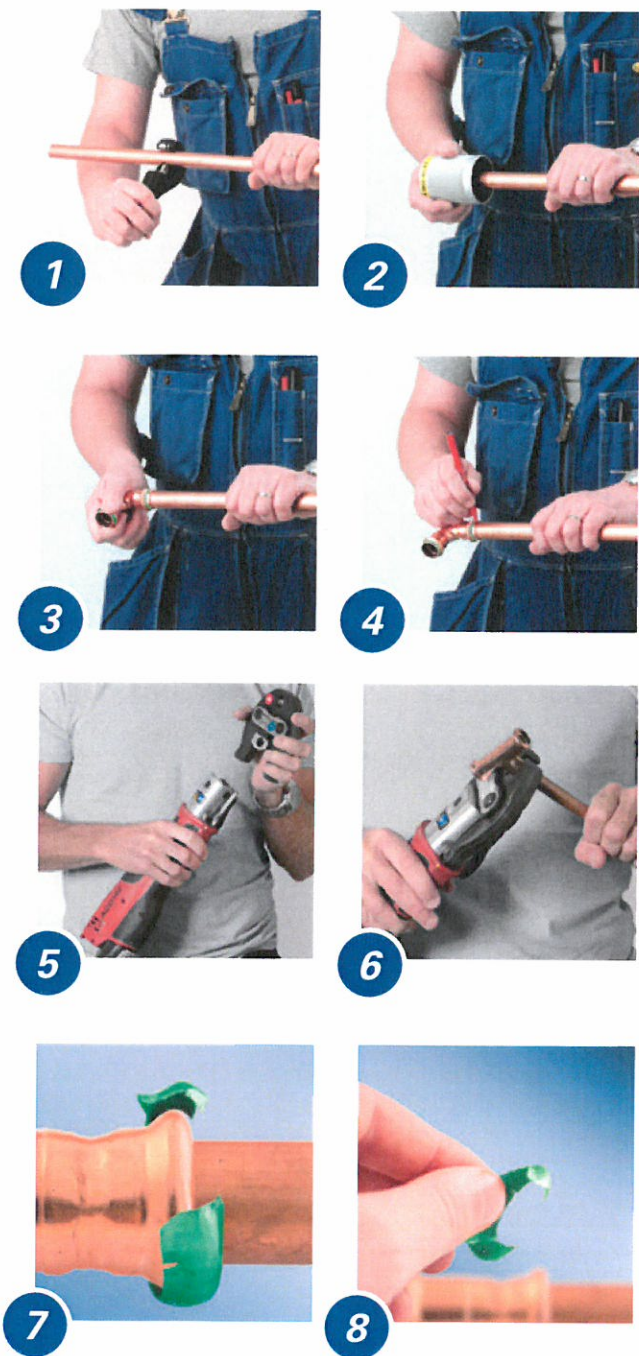
### Förberedelser

#### Ingjutning eller inbyggnad

Det är inte tillåtet att gjuta in rökopplingar eller att placera kopplingar i byggnadsstommen så att de, om de skulle börja läcka, kan orsaka skada på byggnaden. Samtliga kopplingar ska placeras så att det snabbt kan upptäckas läckage. Se anvisningar i branschregler Säker Vatteninstallation.

Koppar A-press identifieras genom grön pressindikator på dimension 12-54 mm och att «Sudo» är instansat på kopplingen. Presskopplingen på kopparrör som är typgodkända och uppfyller standarden för EN 1057. Stödhylsa ska inte användas vid installation av ovanstående produkter. Detta gäller hårda, halvhårda och mjukglödgade kopparrör förutsatt att godstjockleken inte understiger nedanstående tabell.

Rördimension	12	15	18	22	28	35	42	54
Godstjocklek i mm	0,6	0,7	0,8	0,9	0,9	1,0	1,0	1,5



- 1 Kapa röret till rätt längd utan att deformera det, se under kapitlet Verktyg på rekommenderade rörskårare. Använd inte kapskiva eller brännare.
- 2 ⚠ Grada noggrant av röret både invändigt och utvändigt, se under kapitlet Verktyg på rekommenderade avgradare. Grader kan skada O-ringen och göra kopplingen otät.
- 3 ⚠ Kontrollera att O-ringen sitter på plats i O-ringskammaren och smörj den eventuellt med lite tvålatten. Använd absolut inte olja eller smörjfett. Tryck muffen på röret genom att vrida lätt.
- 4 ⚠ När röret är helt inskjutet mot stoppet, märk läget med en tuschpenna, så att du kan upptäcka om skarven kommit ur läge före eller under pressningen.
- 5 Montera rätt backar på pressmaskinen, dvs kontrollera både dimension och profil. Se tabell under kapitlet Verktyg. Läs bruksanvisningen som medföljer pressmaskinen.
- 6 Håll pressmaskinen så att backarna hamnar mitt över O-ringskammaren. Pressa tills backarna kommer i kontakt med varandra eller maskinen indikerar att pressningen är klar.
- 7 Pressindikatorn dras lätt loss efter korrekt utförd pressning.
- 8 Kontrollera pressningen. En korrekt pressning ger helt tät koppling och delarna kan inte separeras igen. Alla installationer ska provtryckas enligt gällande normer.

Tryck- och täthetskontroll ska utföras enligt branschregler Säker Vatteninstallation § 4.1.

Ahlsell AB  
Huvudkontor  
117 98 Stockholm  
Tel 08-685 70 70  
Fax 08- 685 70 94  
www.ahlsell.se

På vår hemsida hittar du kontakt- och adressuppgifter till våra butiker och lokalkontor.

Ahlsell Sverige AB  
www.ahlsell.se

ahlsell