

BOX7268 ED2 Built-in

BOX7268 ED2 Krom

Artikkelnummer

BOX7268 ED2 Krom - 9421794
BOX7268 ED2 Matt Sort - 9421668
BOX7268 ED2 Oksiderende Messing - 9421819
BOX7268 ED2 Oksiderende Kobber - 9421818
BOX7268 ED2 Bronze - 9424540
BOX7268 ED2 Black Chrome - 9421815
BOX7268 ED2 Honey Gold - 9421817
BOX7268 ED2 Brushed Black Chrome - 9422574
BOX7268 ED2 Brushed Nickel - 9421816
BOX7268 ED2 Ascot Grey - 9422813 (NRF.nr:9422813)



Komplett trykk- og termostatstyrt innbyggingsystem med håndduşj og taksil som vist på bildet. Inkludert innbyggingsboks T BOX 2.0-268. Anslutningsrør i vegg følger ikke med.

Messing albuer følger ikke med T-BOX 2.0-268.

Vi anbefaler flis til alle våre innbyggingsystemer.



Installasjonsvideo: <https://www.youtube.com/watch?v=ZUazW9cC8sc> →

Rengjøring

Overflaten tørkes av med en myk klut og lunkent vann, evt også mild såpe. Unngå basiske, sure kalkløsende eller slipende rengjøringsmidler.

Messing og kobber er materialer som med tiden får en vakker patina. Hverken messing, kobber eller grottesco bør poleres/pusses. De øvrige overflatene beholder sin glans.

OBS!

Våre kjøkkenkummer er PVD-behandlet og vil ikke oksidere.

Din vask vil få riper, det er uunngåelig. For å begrense riper bør bruk av harde eller skarpe gjenstander på overflaten unngås. Unngå også å sette varme stekepanner og gryter i vasken. Skurepulver, stålull ol sliter på overflaten og kan forårsake rust. Ripet som oppstår avtar over tid og blir en naturlig del av patinaen som utvikler seg. Glansen i rustfritt stål vedvarer til tross for riper.

Unngå sterke løsninger av mineralsyrer og visse organiske syrer som kan forårsake korrosjon på rustfritt stål. Kloroppløsninger og sølvpoleringer bør også unngås.

Påse at rester etter syreholdig mat og væske skylles grundig bort (juice, eddik, sennep, salt, etc.).

Avkalking

Strålesamlere samt spylehoder skal regelmessig avkalkes ved å legges i et eddikbad et par timer. Skulle kalkflekker oppstå, bruk eukalyptusolje og myk klut.

Smøring

Smør kun med silikonfett.

Vedlikehold

Besøk vår [YouTube kanal](#) → der du finner instruksjonsfilmer for bytte av keramisk innmat, bytte av perlator mm.

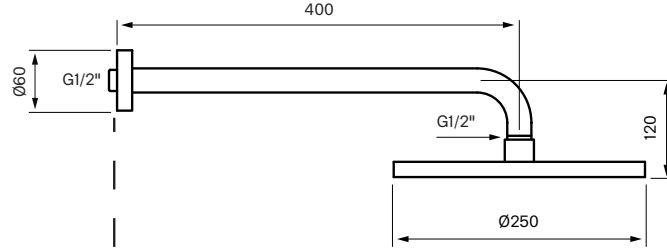
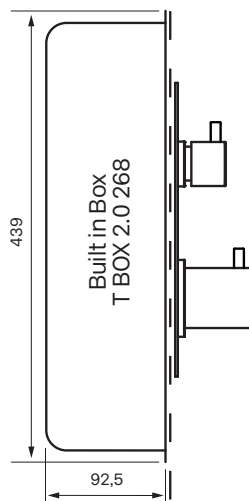
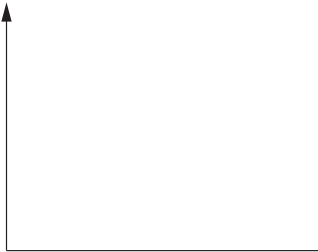
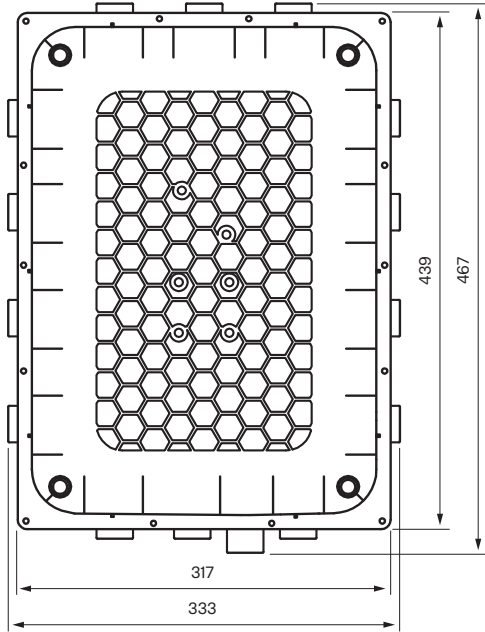
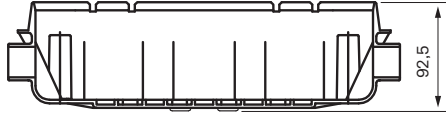
Spesifikasjoner

Antal utgående forbindelser - 2
Dimensjon innløp - 3/4 tum
Dimensjon utløp - 1/2"
Innebygd - Ja
Lydklasse (EN-IAO 3822 / DIN-52 218) - 1
Lengde på fremspring på utløpsstuss - 120 mm
Svingbar tut - Nei
Temperaturbegrensing - Ja
Temperatursperre - Ja
Termostat - Ja
Trykkstyrt - Ja

Dimensjoner/Vekt

Justerbar høyde - Nei
Lengde på slange - 1500 mm
Produkt-Bredde - 150 mm
Produkt- Dybde - 95 mm
Produkt- Høyde - 370 mm
Taksilens diameter - 250 mm
Total høyde - 370 mm

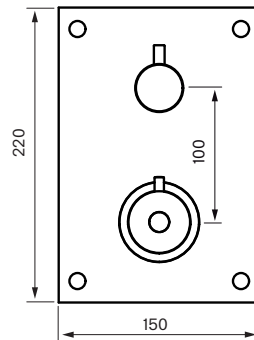
Tapwell



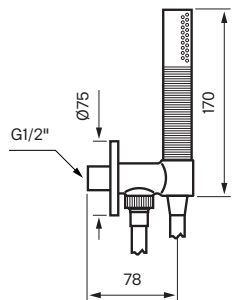
Recommended height shower head 210–240 cm

Studs/Wall

Mixer front view



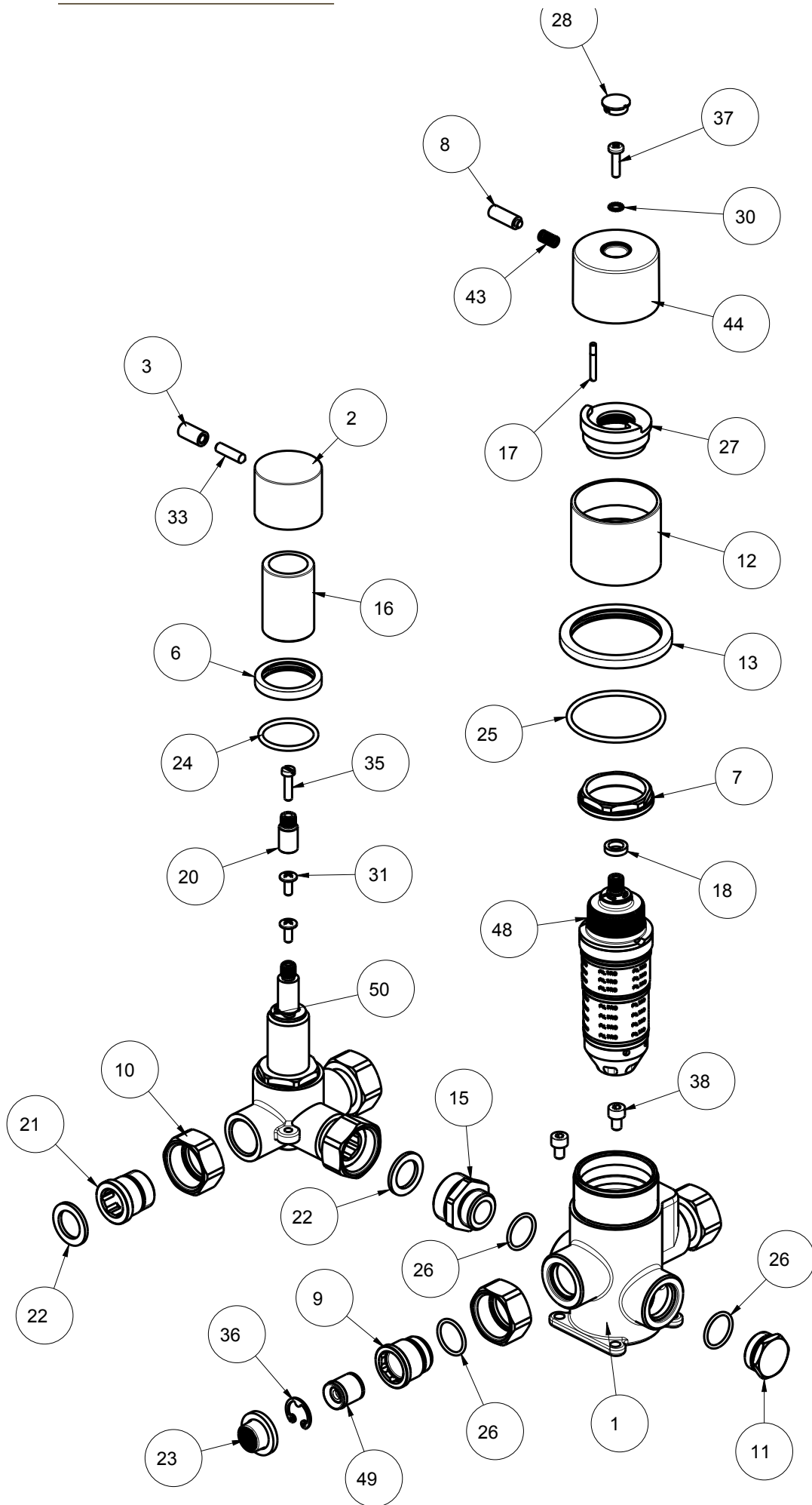
Hand shower



Recommended height shower mixer 110 cm from floor to center of plate

Recommended height hand shower 110 cm from floor to center of hand shower unit

Tapwell



Tapwell

Pressure Drop

